

Veranstaltungen 2025

Schwarzwaldverein

*Wandern
Naturschutz
Heimatspflege
Wege*



Schwarzwaldverein
Dreisamtal-Kirchzarten e.V.
www.swv-dreisamtal.de



Gehen und staunen.

Beim Wandern neue Wege entdecken.

Die Welt liegt Ihnen zu Füßen. Sie müssen nur noch loslaufen. Entdecken Sie mit dem Schwarzwaldverein die Natur in unserer Region.

Gerne unterstützen wir das ehrenamtliche Engagement: spk-hsw.de/vereinssupport



Sparkasse
Hochschwarzwald

Liebe Mitglieder, liebe Gäste,

wir können auf ein aktives und ereignisreiches Jahr 2024 zurückblicken. Neben der Vielzahl und Vielfalt der Wanderungen haben sich das Gesundheitswandern, die Radtouren, aber auch Führungen zu bestimmten Themen fest in unserem Veranstaltungsangebot etabliert. Unser Engagement für die Inklusion ist und bleibt uns ein wichtiges Anliegen. Erneut haben unsere Wegewarte mit Werkzeug und Beschilderungen im Rucksack unzählige Stunden und viele Kilometer auf den Wanderwegen hinter sich gebracht, um diese für uns alle, Einheimische wie auch Ortsfremde, gut begehbar zu machen, Schilder neu anzubringen oder auszubessern. Dafür an dieser Stelle ein ganz großes Dankeschön an euch! Unser Dank gilt auch den Aktiven der IG Schauinsland, die die Natur vor Vermüllung und Zerstörung von Naturschutzgebieten durch unwissende oder rücksichtslose Mitmenschen bewahren.

Die Führungen in der Kienzlerschmiede lockten, besonders am Mühlentag bei schönem Wetter und guter Bewirtung, wieder viele Gäste an, ganz abgesehen von den Schulklassen, die sich für Wellbaum und Hammer in Aktion interessierten. Das Jockelehäusle und seine unermüdlichen guten Geister, die viele Stunden in den Erhalt, die Pflege und die liebevolle Gestaltung investierten, freuten sich über durchgängige Vermietung und große Nachfrage für die diesjährige Saison.

Im aktuellen Veranstaltungsprogramm 2025 zeigt sich das große Engagement der Aktiven unseres Ortsvereins: Blättern Sie darin und entdecken Sie abwechslungsreiche Wanderungen mit unterschiedlichsten Längen und Anforderungen, Radtouren, Besichtigungen und Führungen. Auch eine Wanderreise nach Baiersbronn im Juni werden Sie finden, ebenso den Busausflug in die Vogesen am 3. Oktober. Es wird auch in diesem Jahr Veranstaltungen geben, an denen Menschen mit Seh- oder Geheinschränkungen teilnehmen können. Bitte sehen sie dazu auf unsere Homepage oder in die lokale Presse.



Im Herbst feiern wir zusammen das Fest auf dem Jockelehäusle, zu dem alle eingeladen sind, die zu Fuß oder mit dem Rad kommen. Gerne organisieren wir einen Fahrservice für die, die aufgrund von Beeinträchtigungen nicht aufs Häusle wandern können.

Bei den Wanderungen, bei denen wir den ÖPNV nicht nutzen können, bitten wir die Mitfahrenden um einen freiwilligen Beitrag an den PKW-Fahrtkosten.

Gerne spreche ich an dieser Stelle meinen herzlichen Dank an unsere treuen und auch neuen Sponsoren aus, die mit ihren Beiträgen diesen optisch und inhaltlich ansprechenden Veranstaltungskalender überhaupt möglich machen. Liebe Wanderführerinnen und Wanderführer, liebe Organisatorinnen und Organisatoren: Nur durch eure Ideen, durch eure perfekt ausgearbeiteten Angebote und durch eure Zeit, die ihr in die Vorbereitung und Durchführung steckt, konnte dieses schöne Jahresprogramm entstehen. Ein großes Dankeschön an euch!

Gemeinsam mit bekannten Mitgliedern des Ortsvereins Dreisamtal-Kirchzarten und bestimmt auch mit neuen Naturfreundinnen und Naturfreunden und Gästen freue ich mich auf ein erlebnisreiches Jahr.

Mit herzlichen Grüßen

Andrea Kohn
1. Vorsitzende





Christian Müller
IMMOBILIEN

Wir von hier

Kirchzarten | FR-Innenstadt | FR-Güterbahnhof

UNSER SERVICE FÜR SIE



Verkauf & Vermietung



Immobilienverrentung



TauschKauf



Immobilienbewertung



Energieausweis Erstellung



... und vieles mehr



Wir freuen uns auf Ihren Kontakt!



07661 - 90 88 90



www.cm-immobilien.de

Bei allen Wanderungen sind Gäste immer herzlich willkommen.

Die Teilnahme an unseren Veranstaltungen erfolgt auf eigene Gefahr. Dies gilt auch für die An- und Rückfahrten.

Wir wandern bei fast jeder Witterung.

Hohe wasserdichte Wanderschuhe mit guter Profilsohle sind grundsätzlich erforderlich. Bei ungeeignetem Schuhwerk können die WanderführerInnen aus Sicherheitsgründen eine Teilnahme an der Wanderung untersagen. Geeigneter Regenschutz und Rucksackverpflegung werden immer empfohlen.

Die vorgesehene Einkehr erfolgt in der Regel am Schluss der Wanderung.

Alle Veranstaltungen sowie eventuelle Änderungen werden in den Gemeindemitteilungsblättern Kirchzarten und Oberried, im Dreisamtäl, im Schaukasten am Kirchplatz sowie über unsere Homepage www.swv-dreisamtal.de veröffentlicht.

Bitte beachten Sie auch das Angebot der Heimat- und Wanderakademie des Schwarzwaldvereins. Prospekte sind bei der Hauptgeschäftsstelle des Schwarzwaldvereins kostenlos erhältlich.

Bei Fahrten mit dem PKW werden Fahrgemeinschaften gebildet. Wir schlagen vor, dass sich die TeilnehmerInnen an den Fahrtkosten freiwillig beteiligen. Weitere Infos erhalten Sie bei den WanderführerInnen.

Eine Haftung der FahrerInnen bei evtl. Unfall ist ausgeschlossen.

Falls Sie Ihren Hund bei den Wanderungen mitnehmen möchten, bitten wir Sie vorab Kontakt mit den WanderführerInnen der jeweiligen Wanderung aufzunehmen.

Sie möchten uns unterstützen?

Wir freuen uns sehr über Ihre Spenden.

Schwarzwaldverein Dreisamtal-Kirchzarten e.V.

IBAN: DE55 6805 1004 0005 0231 55

BIC: SOLADES1HSW

HOFGUT HiMMELREICH.

HOTEL
RESTAURANT
TAGUNGEN



*Alle Wege führen ins Himmelreich
Wir freuen uns auf Ihre Einkehr*

Nachhaltig,
handgemacht,
inklusiv



**TÄGLICH GEÖFFNET
DURCHGEHEND WARME KÜCHE**

Inklusionsunternehmen

Hotel mit 12 Zimmern, 5 barrierefrei

Restaurant mit bis zu 120 Sitzplätzen

Badische & saisonale Küche

Große Sommerterrasse

Wohnmobil-Stellplätze

alles inklusiv.

Himmelreich 37; 79199 Kirchzarten

07661 98620

info@hofgut-himmelreich.de

www.hofgut-himmelreich.de

12.01.	●	Winterwanderung	S. 13
30.01.	●	Blaues Haus Breisach	S. 15
Febr./März	●	Schneeschuhwanderung	S. 17
20.02.	●	Sektkellerei Breisach	S. 19
22.02.	●	Glühweinwanderung	S. 20
15.03.		Jahresmitgliederversammlung	S. 21
22.03.	●	Silberbergbau Kirchzarten	S. 21
27.03.	●	Orgelführung Münster Freiburg	S. 22
30.03.	●	Wagensteigtal	S. 23
Jeden Freitag		Gesundheitswandern	S. 25
05.04.	●	Augenweide	S. 27
13.04.	●	Landeck-Tour	S. 28
26.04.	●	Ruine Schwarzenberg	S. 29
06.05.	●	Wandern und Singen	S. 31
10.05.	●	Radtour	S. 31
18.05.	●	Hinauf zu den Geiern	S. 33
22.05.	●	Gang zum Kuckuck	S. 35
31.05.	●	Kulinarische Wanderung	S. 37
05.-08.06.	● ● ●	Baiersbronn	S. 38
11.06.	●	Radtour	S. 41
15.06.	●	Hochschwarzwälder Gipfelerlebnis	S. 43
21.06.		Geocaching für 11-13 Jahre	S. 45
22.06.	●	Kandel	S. 47
29.06.	●	Riesenbühlsteig	S. 49
06.07.	●	Rundwanderung Emmendingen	S. 51
12.07.	●	Münstertal	S. 53
13.07.	●	Familien-Wanderung	S. 54
24.07.	●	Katzental bei Horben	S. 55
31.07.	●	Bürgermeisterwanderung	S. 57
07.08.	●	Pfisterwaldrundweg St. Märgen	S. 58
10.08.	●	Wuspenhof Glottertal	S. 59
17.08.	●	Rötenbachschlucht	S. 60
20.08.	●	Radtour	S. 61
31.08.	●	Kybfelsen	S. 63
02.09.	●	Gemütlicher Spaziergang	S. 63
07.09.	●	Jockelehäuslefest	S. 64
14.09.	●	Auf den Spuren der Hirtenbuben	S. 65
18.09.	●	Hörnleberg	S. 66
20.09.	●	Radtour	S. 67
27.09.	●	Belchenflue Schweiz	S. 68
03.10.	●	Elsass-Tour	S. 69
12.10.	●	Höfener Hütte	S. 70
18.10.	●	Historie alte Häuser Kirchzarten	S. 71
02.11.	●	Von St. Märgen nach Breitnau	S. 72
09.11.	●	Sie- und Er-Wanderung	S. 73
07.12.	●	Abschlusswanderung	S. 73

WIR SCHAFFEN DEM HÖREN EINEN WEG



Unser Leistungsversprechen

- ✓ **Top Hörgeräte zum fairen Preis**
- ✓ **Kompetenz aus Meisterhand**
- ✓ **Haus- und Heimbetriebsservice**
- ✓ **individuelle, herstellerunabhängige Beratung**
- ✓ **unverbindliches Probetragen von Hörgeräten**
- ✓ **Live-Video-Otoskopie**
- ✓ **Tinnitus-Beratung**
- ✓ **3D-Scan für maßgefertigte Ohrpassstücke**
- ✓ **Gehörschutz und Sportkopfhörer**



LEHMANN
HÖRAKUSTIK
HÖREN VON HIER

Hauptstraße 15 • 79199 Kirchzarten • Telefon: 076 61 - 9 36 02 91
info@lehmann-hoerakustik.de • www.lehmann-hoerakustik.de

Kundenparkplatz direkt am Geschäft

Schwierigkeitsgrad der Wanderungen

Definition Schwarzwaldverein Dreisamtal-Kirchzarten e.V.



LEICHT

- ▶ bis 10 km Länge
- ▶ Summe der Anstiege bis 200 Höhenmeter
- ▶ bis 3 Std. Gehzeit



MITTEL

- ▶ bis 15 km Länge
- ▶ Summe der Anstiege bis 450 Höhenmeter
- ▶ bis 5 Std. Gehzeit



SCHWER

- ▶ mehr als 15 km Länge
- ▶ Summe der Anstiege über 450 Höhenmeter
- ▶ mehr als 5 Std. Gehzeit



RADTOUR



FAMILIENTOUR

Bitte beachten Sie auch unsere Homepage www.swv-dreisamtal.de

Unter der Rubrik „Termine“ finden Sie notwendige kurzfristige Änderungen.

**Gemeinsam
mehr
bewegen.**

**Weil Energie
unsere Stärke
ist.**

- Strom, Erdgas und Energiekonzepte nach Maß
- Engagierte und persönliche Beratung

> Infos online: www.ewk-gmbh.de

Ihre Energie- und Wasserversorgung aus Kirchzarten
www.ewk-gmbh.de • Telefon 07661 91891-10

A fashion advertisement for 'Fuss DAS MODE HAUS'. It features a man and a woman standing on a red patterned rug in a studio setting. The man is wearing a dark jacket and scarf, while the woman is wearing a long beige coat and a white scarf. A dark handbag is on the floor next to her. The background is a simple, light-colored wall.

**Fuss
DAS
MODE
HAUS**

Ich geh zu Fuss!

Hauptstraße 2 | 79199 Kirchzarten
Telefon 07661 / 5063

Öffnungszeiten
Mo, Mi, Do, Fr 10.00 - 13.00 Uhr und 15.00 - 18.00 Uhr
Sa 10.00 - 13.00 Uhr | Di geschlossen

Sonntag 12.01.2025

Winterwanderung zum Raimartihof

Wir fahren mit dem Zug nach Bärental. Von dort wandern wir auf geräumten Wegen, mit schönem Blick auf den schneebedeckten Feldberg, zum Raimartihof, wo wir uns in der gemütlichen Bauernstube stärken können. Über Kunzenmoos geht es dann wieder zurück nach Bärental.

Getränke und Stöcke sind empfehlenswert.

Treffpunkt:	Bahnhof Kirchzarten (Regiokarte/Deutschlandticket)
Uhrzeit:	9:40 – ca. 17.30 Uhr
Gehzeit:	ca. 3,5 Stunden
Länge:	ca. 11 km
Schwierigkeitsgrad:	mittel 
Höhenmeter:	Summe Anstieg 251 m Summe Abstieg 254 m
Führung:	Christel Saier Tel. 07661 4275
Anmeldung:	erforderlich bis 10.01.2025



GESUNDHEIT ZUM GREIFEN NAH!



GREIFEN APOTHEKE

Bahnhofstr. 6 • 79199 Kirchzarten

Tel. 07661 53 13 • Fax 07661 12 62

info@apotheke-kirchzarten.de

Besuchen Sie uns Online



BEGEHBARE DUSCHE in 24 Stunden

BIS ZU 100% FÖRDERUNG *ab Pflegegrad 1



BADELIX



- ✓ Umbau wird bis zu 100% gefördert
*ab Pflegegrad 1
- ✓ Inklusive Antragstellung und direkter
Abrechnung mit der Pflegekasse
- ✓ Hochwertig, unempfindlich & pflegeleicht
- ✓ **Kostenlose Vorort-Beratung**



Hansjörg Goldschmidt



07661 9090773

Donnerstag 30.01.2025

Besuch des Blauen Hauses in Breisach

Der Zug bringt uns nach Breisach. Im Blauen Haus sind wir während einer ca. 1,5-stündigen Führung eingeladen, uns auf die Spuren jüdischen Lebens in Breisach zu begeben, dessen Beginn sich bis ins 14. Jahrhundert nachvollziehen lässt. Die Geschichte des Blauen Hauses selbst ist Teil dieses Lebens, in seiner ehemaligen Funktion als jüdische Konfessionsschule, als Gemeindehaus und Wohnung der jeweiligen Kantoren. Im Anschluss werden wir das ehemalige jüdische Viertel mit dem Synagogenplatz und den Alten und den Neuen Jüdischen Friedhof besuchen.

Treffpunkt:	Bahnhof Kirchzarten (Regiokarte/Deutschlandticket)
Uhrzeit:	12:00 Uhr – 17:00 Uhr
Gehzeit:	ca. 1 Stunde
Länge:	ca. 4 km
Schwierigkeitsgrad:	leicht 
Führung:	Andrea Kohn Tel. 07661 6299516
Kosten:	6,00 pro Person (wird bei der Führung eingesammelt)
Anmeldung:	erforderlich bis 22.01.2025





Das Wanderziel im Hochschwarzwald.

Geöffnet Sonntag, Mittwoch und Donnerstag von 11 – 18 Uhr
Freitag und Samstag 11 – 21 Uhr

Gruppen nach Anmeldung auch außerhalb der genannten Zeiten willkommen.

Auf über 1000 m. Ü.M. gelegen, mit Sonnenterrasse
und herrlichem Panorama. Durchgehend warme Küche.

**Wir können auch: Trauerfeiern
Taufeiern
Geburtstagsfeiern
Klassenfahrten usw.**

79874 Breitnau

Fahrenberg 1

Tel. 07652 – 302

info@naturfreundehaus-breitnau.de

www.naturfreundehaus-breitnau.de



Perfektion vor Augen

Ihre Spezialisten für perfektes Sehen



Optik Nosch • Hauptstr. 19-21 • 79199 Kirchzarten
Tel: 07661-2526 • kirchzarten@optik-nosch.de

www.optik-nosch.de

Februar / März 2025

Schneeschuh-Tour

(abhängig von den Schneeverhältnissen)

Bei guten Schnee- und Wetterbedingungen bieten wir im Februar/März kurzfristig eine Schneeschuhwanderung der Schneesportschule Schauinsland an.

Bitte beachten Sie die Vorankündigung in den Gemeindefachzeitschriften Kirchgarten und Oberried, im Schaukasten am Kirchplatz, im Dreisamtälcher sowie über unsere Homepage www.swv-dreisamtal.de

Treffpunkt:	Bahnhof Kirchgarten (Regiokarte/Deutschlandticket)
Uhrzeit:	8:40 – ca. 15.00 Uhr
Gehzeit:	ca. 2,5 Stunden
Schwierigkeitsgrad:	mittel 
Kosten:	Führung und Ausrüstung 25,00 €
Anmeldung und Infos:	erforderlich Wolfgang Würmle Tel. 0761 58995920





konzeption • ausführung • pflege

Erich-Rieder-Straße 9 • 79199 Kirchzarten
Tel.: 07661/903887 • info@althaus-garten.de
www.althaus-garten.de • @althausgarten



Hotel = Restaurant
Fortuna

Durch unsere ruhige und zentrale Lage im Innerort von Kirchzarten können Sie wunderbar in unseren geschmackvoll eingerichteten Zimmern entspannen. Unserer 36 Zimmer verfügen alle über Dusche/WC, Föhn, Telefon, Flatscreen-TV, Kühlschrank, Zimmersafe und W-LAN. Einige unserer Zimmer verfügen zudem über eine Sitzecke sowie einen Balkon.

Genießen Sie badische und internationale Spezialitäten in unserem Restaurant. Am Fuße des Schwarzwaldes gelegen, bieten wir Ihnen vielerlei sportliche und kulturelle Aktivitäten.

Wir verfügen über zwei Tagungsräume, einen Lift im Haus und einen kostenfreien Privatparkplatz.

Familie Meder
Hauptstraße 7 • 79199 Kirchzarten
Tel. 07661/398-0
Fax: 07661/3938100
www.hotel-fortuna-kirchzarten.de

Donnerstag 20.02.2025

Besuch der Sektkellerei Geldermann in Breisach mit Führung und Verkostung

Mit der S-Bahn fahren wir nach Breisach und gehen zum Schlossberg, an dessen Fuß sich die Sektkellerei Geldermann befindet. In einem Gewölbe aus dem 15. Jahrhundert werden wir in die Historie des Hauses Geldermann und die Feinheiten der Schaumweinherstellung eingeführt. Danach öffnen sich uns die heiligen Hallen, die Reifekeller, welche konstant 13 Grad kühl sind. Warme Kleidung ist also sehr zu empfehlen. Bei der anschließenden Degustation haben wir die Gelegenheit, uns von der Qualität des Schaumweins zu überzeugen.

Treffpunkt:	Bahnhof Kirchzarten (Regiokarte/Deutschlandticket)
Uhrzeit:	12:50 – ca. 17:00 Uhr
Gehzeit:	ca. 0,5 Stunden
Schwierigkeitsgrad:	leicht 
Führung:	Andrea Kohn Tel. 07661 6299516
Kosten:	12,00 € pro Person
Anmeldung:	erforderlich bis 16.02.2025



Samstag 22.02.2025

Stimmungsvolle Glühwein-Wanderung

Bitte eine Taschenlampe oder Stirnlampe mitbringen.

Treffpunkt:	Bahnhof Kirchzarten
Uhrzeit:	16:00 – ca. 19.00 Uhr
Gehzeit:	ca. 1 Stunde
Länge:	ca. 3-4 km
Schwierigkeitsgrad:	leicht 
Höhenmeter:	Summe Anstieg 187 m Summe Abstieg 187 m
Führung:	Christel Saier Tel. 07661 4275
Anmeldung:	erforderlich bis 20.02.2025



Samstag 15.03.2025

Jahresmitgliederversammlung

Die Tagesordnung wird ordnungsgemäß in der örtlichen Presse, im Schaukasten und über unsere Homepage www.swv-dreisamtal.de veröffentlicht.

Versammlungsort: Hotel Löwen, Kirchzarten

Uhrzeit: Beginn 19:00 Uhr

Samstag 22.03.2025

Der Silberbergbau in Kirchzarten

(zum vorerst letzten Mal)

Auf diesem Rundweg suchen wir Orte des früheren Silberbergbaus auf Kirchzartener Gemarkung auf. Im Wald oberhalb von Bickenreute versteckt sich eines der größeren mittelalterlichen Bergbaureviere des südlichen Schwarzwaldes. Auf zwei Abschnitten ist der Weg steil und wurzelig.


Rucksackvesper vorgesehen, abschließende Einkehr auf dem Giersberg möglich.

Treffpunkt: Infotafel des SWV-Dreisamtal am Kirchplatz Kirchzarten

Uhrzeit: 10:00 – ca. 13.00 Uhr

Gehzeit: ca. 3 Stunden

Länge: ca. 6 km

Schwierigkeitsgrad: mittel 

Höhenmeter: Summe Anstieg 220 m
Summe Abstieg 130 m

Führung: Dargleff Jahnke Tel. 07661 6280392

Anmeldung: **erforderlich**
Die TeilnehmerInnenzahl ist auf 25 Personen beschränkt!




Donnerstag 27.03.2025

Orgelführung im Freiburger Münster

Vier Orgeln mit ihrem Klang – zusammen oder einzeln – bringen das Münster mit seiner einmaligen Akustik zum Klingen. Die Instrumente verfügen insgesamt über 160 Register und 10.195 Pfeifen, die von einem Zentralspieltisch bespielt werden können.

Nach einem kleinen Spaziergang vom Wiehre Bahnhof werden wir im Münster fachkundig in die Klangwelt der Orgeln geführt und können auf der Westempore die Michelsorgel bewundern.

Einkehr – falls gewünscht – am Schluss der Tour in Freiburg.

Treffpunkt:	Bahnhof Kirchzarten (Regiokarte/Deutschlandticket)
Uhrzeit:	11:45 – ca. 17.00 Uhr
Gehzeit:	ca. 1 Stunde
Länge:	ca. 3 km
Schwierigkeitsgrad:	leicht 
Führung:	Christiane und Hans-Peter Buch Tel. 07661 980046
Kosten:	15,00 € pro Person (wird beim Führungstermin eingesammelt)
Anmeldung:	erforderlich begrenzte Teilnehmerzahl



Sonntag 30.03.2025

Herrliche Ausblicke über die Höhen des Wagensteigtals

Wir fahren mit dem Bus nach St. Märgen (Haltestelle Birkhofweg). Von dort geht es über die Höhen von Wagensteig mit einem herrlichen Rundblick. Der zum Teil schmale Pfad führt uns durch Wiesen und Wälder bis zur Ruine Wiesneck, dessen Abstieg Trittsicherheit erfordert. Von Himmelreich aus haben wir die Möglichkeit entweder mit dem Zug oder auf „Schusters Rappen“ nach Kirchzarten zurückzukommen.

Stöcke sind empfehlenswert.


Rucksackvesper mit evtl. Einkehr.

Treffpunkt: Bahnhof Kirchzarten
(Regiokarte/Deutschlandticket)

Uhrzeit: 9:15 – ca. 16.30 Uhr

Gehzeit: ca. 4 Stunden

Länge: ca. 16 km

Schwierigkeitsgrad: leicht 

Höhenmeter: Summe Anstieg 64 m
Summe Abstieg 562 m

Führung: Christel Saier Tel. 07661 4275

Anmeldung: **erwünscht**





RBC_A/NZ180353



BAUSTEINE FÜRS LEBEN

Bauen, Renovieren und Sanieren



Weil es Ihr Zuhause wird!

www.zg-raiffeisen-baustoffe.de
baustoffe.kirchzarten@zg-raiffeisen-baustoffe.de

ZG Raiffeisen
Baustoffe

Jeden Freitag außer in den Ferien

Gesundheitswandern: in Bewegung bleiben für ein aktives Leben

Auf einer leichten 2-stündigen Tour machen wir uns durch Gymnastikübungen im Stehen rundherum fit und erfahren einiges zu Gesundheitsthemen. Nebenher entdecken wir am Wegesrand schmackhafte essbare Wildpflanzen, die Körper und Geist Gutes tun.

Treffpunkt:	Friedhof am Giersberg, Kirchgarten
Uhrzeit:	10:00 – 12:00 Uhr
Länge:	ca. 5 km
Höhenmeter:	ca. 100 – 200 m
Zielgruppe:	60+
Kosten:	Mitglieder frei Nichtmitglieder 3,00 €
Führung:	Regina Waldvogel Tel 0176 63139386
Anmeldung:	erforderlich



WILLI METZGER
WEINE

Der Weinladen

*Die gute Adresse
für feine Weine!*

Hauptstraße 43, 79199 Kirchzarten
Telefon 0 76 61 / 79 04

**ELEKTRO
RUNDFUNK • FERNSEHEN**

ELEKTRO - WEHRLE

Inh. Christoph Wehrle

Dietenbacher Str. 7 • 79199 Kirchzarten
Tel. 07661/4255

- Elektro-Installationen
- Reparatur- Fachwerkstätte
- Rundfunk-RS-Video-Service
- Regel- und Steuerungstechnik

E-Mail: elektro-wehrle@t-online.de

Samstag 05.04.2025**Eine Augenweide folgt der nächsten**

Mit dem ÖPNV gelangen wir zum Rathaus in Malterdingen, dem Ausgangspunkt unserer Rundwanderung auf dem Panoramahöhenweg mit dem vielversprechenden Namen „Augenweide“. Wir wandern durch die Weinberge und laufend eröffnen sich tolle Ausblicke auf den Schwarzwald mit seinen höchsten Erhebungen, zum Kaiserstuhl, in die Rheinebene sowie zu den Vogesen.

Rucksackvesper mit evtl. Einkehr

Treffpunkt:	Bahnhof Kirchzarten (Regiokarte/Deutschlandticket)
Uhrzeit:	9:20 – ca. 18:00 Uhr
Gehzeit:	ca. 4 Stunden
Länge:	ca. 15 km
Schwierigkeitsgrad:	mittel 
Höhenmeter:	Summe Anstieg 275 m Summe Abstieg 275 m
Führung:	Andrea Kohn Tel. 07661 6299516 Golda Nahrwold
Anmeldung:	erwünscht



Sonntag 13.04.2025

Landeck-Tour

Höhepunkt dieser Rundwanderung ist die Ruine Landeck aus dem 13. Jahrhundert, die über Treppen und Wege erkundet werden kann.

Unser Weg führt am Emmendinger Stadtgarten vorbei zum Wöpplinsberg, wo wir das große Panorama des Breisgaus vor Augen haben. Das Mittagsvesper werden wir in der Unterburg der Ruine Landeck einnehmen. Durch Reben geht es über Mundingen zurück nach Emmendingen, wo zum Abschluss eine Einkehr möglich ist.

Rucksackvesper mit Einkehr.

Treffpunkt:	Bahnhof Kirchzarten (Regiokarte/Deutschlandticket)
Uhrzeit:	09:15 – ca. 17:00 Uhr
Gehzeit:	ca. 3,25 Stunden
Länge:	ca. 11 km
Schwierigkeitsgrad:	mittel 
Höhenmeter:	Summe Anstieg 284 m Summe Abstieg 284 m
Führung:	Ulla und Dietmar Jobst Tel. 07661 3095



Samstag 26.04.2025

Anspruchsvolle Wanderung zur Ruine Schwarzenberg

Wir fahren mit dem Zug nach Waldkirch, von dort wandern wir zur Ruine Schwarzenberg und weiter auf dem Höhenrücken zum Glottertal. Stetig bergab geht's dann nach Suggental mit Blick in die Weite des Rheintales und weiter auf dem „Herrenwege“ nach Waldkirch, von wo wir dann mit dem Zug nach Hause fahren.

Stöcke sind empfehlenswert.

Rucksackvesper mit evtl. Einkehr.

Treffpunkt:	Bahnhof Kirchzarten (Regiokarte/Deutschlandticket)
Uhrzeit:	8:15 – ca. 18.30 Uhr
Gehzeit:	ca. 5,5 Stunden
Länge:	ca. 20 km
Schwierigkeitsgrad:	schwer 
Höhenmeter:	Summe Anstieg 624 m Summe Abstieg 622 m
Führung:	Christel Saier Tel. 07661 4275
Anmeldung:	erwünscht



**100 % unserer Kunden können
bei uns direkt parken.**


noch leichter:

Praktische und bequeme
Bestellung per Telefon
- wir liefern schnell,
pünktlich & zuverlässig
direkt zu Ihnen
nach Hause.

Telefon:
(07661) 40.15

Getränke
Rettich

Löwenstr. 3 79199 Kirchzarten

 **Abhol-Service**



UWE MATZEIT

Rechtsanwalt · Fachanwalt für Erbrecht

**Testamentsgestaltung
vorweggenommene Erbfolge
Immobilienschenkung**

Vorsorgevollmacht · Patientenverfügung

KANZLEI M

Bismarckallee 15 · 79098 Freiburg · **Telefon 0761 76 999 411**
info@kanzlei-m-freiburg.de · **www.kanzlei-m-freiburg.de**

DSE

**Deutsche Schiedsgerichtsbarkeit für
Erbstreitigkeiten e.V. · Geschäftsstellenleiter**

Dienstag 06.05.2025**Wandern und Singen**

Wir wandern rund um Kirchzarten auf leicht begehbaren Wegen mit wenigen Steigungen. Am Schluss der Wanderung werden wir in der Kienzlerschmiede bei Kaffee und Kuchen gemütlich zusammensitzen und gemeinsam bekannte Lieder singen.

Treffpunkt:	Bahnhof Kirchzarten
Uhrzeit:	13:30 – ca. 17:00 Uhr
Gehzeit:	ca. 1,5 - 2 Stunden
Länge:	ca. 6 km
Schwierigkeitsgrad:	leicht 
Führung:	Regina Goldschmidt Tel. 0761 69651125
Anmeldung:	erwünscht

Samstag 10.05.2025**Radtour Dreisamtalrunde**

Alle, die gerne Radfahren, egal ob herkömmlich oder elektrisch, sind herzlich eingeladen.

Auf Wunsch Einkehr am Ende der Tour.

Es besteht Helmpflicht!

Treffpunkt:	Bahnhof Kirchzarten
Uhrzeit:	15:00 – ca. 17:00 Uhr
Länge:	ca. 30 km
Führung:	Franz und Roswitha Löffler Tel. 07661 1696





**KFZ-MEISTERBETRIEB
SERVICE RUND UM'S AUTO**



**KIRCHZARTEN
Tel. 0 76 61 - 27 37
www.rudiger-schuler.de**

MALER

Schweizer



**Wilhelm-Schauenberg-Straße 7a
79199 Kirchzarten
T. +49.(0)7661.4228
info@schweizer-kirchzarten.de
www.schweizer-kirchzarten.de**

Sonntag 18.05.2025

Hinauf zu den Geiern

Mit Zug und Bus fahren wir nach Sölden. Ein gut 1-stündiger strammer Aufstieg bringt uns zur Kohlerkopfhütte. Danach wandern wir zum Geiersnest, wo sich uns weite Ausblicke in die Rheinebene, zum Kaiserstuhl und den Vogesen präsentieren. Mit Blick zum Schaueninsland steigen wir ab nach Günterstal.

Rucksackvesper mit Einkehr.

Treffpunkt:	Bahnhof Kirchzarten (Regiokarte/Deutschlandticket)
Uhrzeit:	11:15 – ca. 20:00 Uhr
Gehzeit:	ca. 5 Stunden
Länge:	ca. 17 km
Schwierigkeitsgrad:	schwer 
Höhenmeter:	Summe Anstieg 670 m Summe Abstieg 730 m
Einkehr:	Wonnhalde Günterstal
Führung:	Andrea Kohn Tel. 07661 6299516
Anmeldung:	erforderlich bis 15.05.2025



DIE KIENZLERSCHMIEDE

IN KIRCHZARTEN



Erleben Sie die alte Hammerschmiede aus dem **19. Jahrhundert** mit ihren beiden Wasserrädern. Die Inneneinrichtung und das Werkzeug stammen noch vom letzten Schmied Theodor Kienzler, der hier bis 1960 wirkte.

Am Pfingstmontag sowie von Juli bis September finden regelmäßig Führungen durch den Schwarzwaldverein Dreisamtal-Kirchzarten statt. Dazu gibt es Kaffee und Kuchen von verschiedenen Vereinen.

Genauere Informationen finden Sie in der lokalen Presse, bei der Tourist-Information Dreisamtal, im Aushangkasten des Vereins am Kirchplatz oder auf unserer Website:

www.swv-dreisamtal.de

Donnerstag 22.05.2025

„Gang zum Kuckuck“

Schwarzwälder Uhrengeschichte, weltweiter Uhrenhandel und Klostergeschichte – das sind die Themen des Kloster-museums in St. Märgen.

Nach der Ankunft mit dem Linienbus erwartet uns im Museum eine Führung, bei der Schwarzwälder Uhren einschließlich Kuckucksuhren gezeigt werden.

Anschließend starten wir zu einer kleinen Rundwanderung um St. Märgen. Der Weg führt über die Ohmenkapelle und den Hugswald zur denkmalgeschützten Rankmühle. Dazwischen bietet der Zwerisberg eine beeindruckende Aussicht.

Rucksackvesper mit Cafebesuch zum Abschluss.

Treffpunkt:	Bahnhof Kirchzarten (Regiokarte/Deutschlandticket)
Uhrzeit:	9:45 – ca. 17:00 Uhr
Gehzeit:	ca. 2,5 Stunden
Länge:	ca. 9 km
Schwierigkeitsgrad:	leicht 
Höhenmeter:	Summe Anstieg 221 m Summe Abstieg 221 m
Führung:	Ulla und Dietmar Jobst Tel. 07661 3095
Kosten:	8,00 € pro Person (wird beim Führungstermin eingesammelt)
Anmeldung:	erforderlich bis 20.05.2025





Schlegelhof - die schönsten Dinge
des Lebens an einem Ort versammelt.

Der Spagat zwischen bodenständigen
Traditionsgerichten und gehobener
Gastronomie wird von uns zeitgemäß
interpretiert und jeden Tag auf das
Neue geschaffen.

Die Zeit wird zum Traum, die Nacht
riecht nach Rosen. Und über allen
Wipfeln ist Ruh.... Schlafen Sie gut
in Ihrem Zimmer mit Aussicht auf
den Sternenhimmel und die
Morgensonne.



Schlegelhof - Familie Schlegel
Hoefener Straße 92, Kirchzarten
Telefon 07661/5051
info@schlegelhof.de
www.schlegelhof.de



Samstag 31.05.2025

Kulinarische Wanderung in eine Käserei nach Münstertal

Wir fahren mit Privatautos ins „Kalte Wasser“ nach Münstertal. Nach einer kleinen Wanderung erwartet uns eine Führung durch die Käserei „Glocknerhof“ mit anschließender Kostprobe. Wir erfahren viel Neues und Interessantes über Ziegen und Käseherstellung.

Rucksackvesper mit Einkehr.

Treffpunkt:	Bahnhof Kirchzarten (mit PKW)
Uhrzeit:	11:00 – ca. 18.00 Uhr
Gehzeit:	ca. 1,5 – 2 Stunden
Länge:	ca. 3 km
Schwierigkeitsgrad:	leicht 
Höhenmeter:	Summe Anstieg 123 m Summe Abstieg 123 m
Führung:	Christel Saier Tel. 07661 4275
Kosten:	15,00 € für Führung mit Käseprobe
Anmeldung:	erforderlich bis 24.05.2025

Fahrt mit Privat-PKW (Info siehe Wanderplan Seite 7)



Donnerstag 05.06. – Sonntag 08.06.2025

Reise nach Baiersbronn

Der Bus bringt uns zum 3-Sterne-Superior BSW Schwarzwaldhotel in Baiersbronn, unweit vom Ortszentrum und Bahnhof entfernt.

Leistungen: Frühstück mit Halbpension

Entspannung bietet das Hotel mit hauseigenem Massage- und Kosmetikangebot, Sauna und Innen- oder beheizter Außenpool.

1. Tag: nach Ankunft kleine Wanderung auf die Wanderhütte Sattellei mit Einkehr
Schwierigkeitsgrad: **leicht**
2. Tag: Nationalpark, Wanderung zum Wildsee mit Besuch der Darmstädter Hütte
Schwierigkeitsgrad: **mittel-schwer**, je nach Weg
Besichtigung des Nationalparkzentrums
3. Tag: Besuch der Landesgartenschau Freudenstadt-Baiersbronn zur freien Verfügung
4. Tag: Rückfahrt mit dem Bus nach Kirchzarten

Wir empfehlen eine Reiserücktrittversicherung abzuschließen!



Treffpunkt:	8.15 Uhr Bahnhof Kirchzarten
Kosten:	260,00 € pro Person im DZ (3 Nächte) EZ-Zuschlag 50,00 € (3 Nächte)
Leistungen:	<ul style="list-style-type: none">• Übernachtung, Frühstück, Halbpension• Kurtaxe• Bus Hin- und Rückfahrt• Eintritt Nationalparkzentrum• Eintritt Landesgartenschau• Karte Schwarzwald Plus: kostenlose Fahrten mit ÖPNV während unseres Aufenthaltes.
Führung:	Wolfgang Würmle Tel. 0761 58995920 Regina Goldschmidt Tel. 0761 69651125
Anmeldung:	erforderlich bis 13.04.2025 Die TeilnehmerInnenzahl ist auf 30 Personen beschränkt!





**Marktplatz 2
79199 Kirchzarten
07661 9090649**

**Montag bis Freitag
9:00 Uhr – 18:30 Uhr**

www.zur-locke.de



**Komm in unser Team!
Bewirb Dich jetzt!**



Mittwoch 11.06.2025

**Radtour nach Freiburg
Wasserschlösse – St. Valentin
zurück geht's dann durch Freiburg-Wiehre
nach Kirchzarten**

Alle, die gerne Radfahren, egal ob herkömmlich oder elektrisch, sind herzlich eingeladen.

Auf Wunsch Einkehr am Ende der Tour.

Es besteht Helmpflicht!

Treffpunkt:	Bahnhof Kirchzarten
Uhrzeit:	15:00 - ca. 18:00 Uhr
Länge:	ca. 35 km
Führung:	Franz und Roswitha Löffler Tel. 07661 1696



baumann

Bad und Heizung

Ihr Spezialist für Komplettbäder aus einer Hand,
energiesparende Heizungssysteme, Wärmepumpen,
Solar und regenerative Energien, Kundendienst

Besuchen
Sie unsere
neue Badaus-
stellung!

Baumann Bad und Heizung GmbH

Im Eck 7 • 79 199 Kirchzarten • Tel.: 07661/6570 • Fax: 07661/6580
www.baumann-kirchzarten.de • E-Mail: info@baumann-kirchzarten.de

ORTHOVOLK

BEWEGUNG NEU ERLEBEN

Orthopädieschuhtechnik

- Vamendo Einlagenkonzept
- Maßschuhe
- Schuhzurichtungen
- Kompressionstherapie

Orthopädietechnik

- Bandagen
- Orthesen

Schuh-Reparatur Service

Damen- Herren- Kinderschuhe

Schuh Volk | Schulhausstr. 21 | 79199 Kirchzarten
07661 1777 | info@orthovolk.de | volk-geht-besser.de

Sonntag 15.06.2025

Hochschwarzwälder Gipfelerlebnis

Der Hochfirst bietet mit seinen 1.192 Metern einen imposanten Blick auf das Feldbergmassiv und den Titisee.

Der Panoramaweg führt von Neustadt durch lockeren Wald auf überwiegend kleinem Pfad zum Gipfel. Im Berggasthaus, welches dem Ortsverein Neustadt gehört, kehren wir zum Mittagessen ein. Nach dem Abstieg über die Saiger Höhe und das Rotkreuz endet die Wanderung in Titisee. Wer möchte kann dort noch zu Kaffee und Kuchen einkehren.

Bitte für den Aufstieg reichlich Getränke mitnehmen.

Treffpunkt:	Bahnhof Kirchzarten (Regiokarte/Deutschlandticket)
Uhrzeit:	8:40 – ca. 16:00 Uhr
Gehzeit:	ca. 4,25 Stunden
Länge:	ca. 14 km
Schwierigkeitsgrad:	mittel 
Höhenmeter:	Summe Anstieg 439 m Summe Abstieg 386 m
Führung:	Ulla und Dietmar Jobst Tel. 07661 3095
Anmeldung:	erforderlich bis 13.06.2025





dreisam
druck

www.dreisamdruck.de



Entweder
wir finden einen Weg
oder
wir schaffen einen.

Samstag 21.06.2025

**Geocaching für Altersstufe 11 – 13 Jahre
Kirchzarten entdecken: Auf den Spuren von
Kelten, Hexen und Legenden!**

Liebe Abenteuerinnen und Abenteuer,
macht euch bereit für eine aufre-
gende Geocaching-Tour, die euch
durch die bewegte Geschichte eur-
er Heimat Kirchzarten führt!

Löst Rätsel, folgt geheimnisvollen
Spuren und taucht ein in die Welt
der Kelten, Fabelwesen und Ritter.

Spannende Aufgaben und faszinierende Geschichten war-
ten darauf, von euch entdeckt zu werden!

Jedes Rätsel öffnet den Weg zu den Koordinaten bekann-
ter und unbekannter Orte. Auf jeden Fall aus einer Sicht,
welche Ihr so noch nie betrachtet habt.

Bitte Vesper und Getränke mitbringen!



Eure Leiter Milena, Mathi und Carlos freuen sich auf
 euch!

Treffpunkt: wird noch bekanntgegeben

Uhrzeit: 10:00 – ca. 16:00 Uhr

Anmeldung: **erforderlich bis 07.06.2025**
info@swv-dreisamtal.de oder
über Instagram

*Geocaching ist eine Art moderne Schatzsuche mit GPS-Geräten
nach Dosen oder ähnlichen Behältern, die von anderen Schatzsu-
chern versteckt wurden. Dabei gilt es Rätsel zu lösen und sich in der
Natur zu orientieren.





Am Fischerrain 6
79199 Kirchzarten

Tel.: 07 61 / 41 35
Fax: 07 61 / 59 70

E-mail: info@holzbau-rombach.de
www.holzbau-rombach.de

MEIN ROTES
FADEN IM
BÜRO



BÜROTECHNIK SEIT 1988

Standort Freiburg: Bebelstraße 7 | 0761-133651
Standort Kirchzarten: Ottenstraße 6a | 07661-9081930



**Arbeiten, wo andere Urlaub machen!
Die besten Aussichten bekommen
Sie bei uns!**



- S/W und Farb-Multifunktionssysteme
- Archivierung und Digitalisierung
- Client-/Serverstruktur
- IT-Security

Sonntag 22.06.2025

Von den Reben in den Schwarzwald

Mit dem Bus fahren wir über St. Peter ins Glottertal. Dort beginnt unsere Wanderung auf dem Winzerpfad. Danach geht es steil bergauf bis zum Kandelgipfel, wo uns eine grandiose Aussicht erwartet. Nach einer ausgiebigen Rast fahren wir mit dem Bus zurück nach Kirchzarten.

Stöcke sind empfehlenswert.

Rucksackvesper mit evtl. Einkehr beim „Fensterlewirt“.

Treffpunkt:	Bahnhof Kirchzarten (Regiokarte/Deutschlandticket)
Uhrzeit:	8:15 – ca. 18.30 Uhr
Gehzeit:	ca. 5,5 Stunden
Länge:	ca. 14 km
Schwierigkeitsgrad:	schwer 
Höhenmeter:	Summe Anstieg 900 m Summe Abstieg 100 m
Führung:	Christel Saier Tel. 07661 4275
Anmeldung:	erwünscht



Rieder

Wir machen,
dass es fährt.



KFZ - WERKSTATT

Nur wo 1a autoservice draufsteht, ist auch 1a autoservice drin.



*Hauptuntersuchung nach §29 StVZO, durchgeführt von externen Prüferingenieuren der amtlich anerkannten Überwachungsorganisationen.

- Inspektion
- HU* / AU
- Ölwechsel
- Reifenservice
- Karosseriearbeiten

Hauptstraße 72
79254 Oberried
Tel. 07661 / 40 46
Fax 07661 / 28 78
RiederKFZ@freenet.de
www.rieder.go1a.de

- Bremsenservice
- Klimaservice
- Sicherheits-Checks
- Autoglas
- Unfallinstandsetzung

natürlich
Föhrenbacher



Feste feiern - Föhrenbacher

Frische, Qualität, Regionalität und ausgezeichneter Service - das ist unser Erfolgsrezept.

Auf unserer Homepage: www.foehrenbacher.de finden Sie unser Partyserviceprospekt - mit einer großen Auswahl leckerer Spezialitäten für jede Gelegenheit.

Unsere Föhrenbacher-Services:

- Festservice** - Vereinsfeiern, Hocks und Jubiläen
- Partyservice** - Geburtstage, Hochzeiten, Grillfeiern u.v.m
- Fachberatung** - in unserem Ladengeschäft, mit einem vielseitigen Angebot an hochwertigen, regionalen Fleisch- und Wurstspezialitäten.



Föhrenbacher GmbH & Co. KG

Hauptstraße 18 · 79199 Kirchzarten

Tel.: 07661 5416 · Fax 07661 4671

www.foehrenbacher.de · info@foehrenbacher.de

Sonntag 29.06.2025

Rundwanderung Riesenbühlsteig

Der Zug bringt uns nach Schluchsee. Wir beginnen die Tour Richtung Seebrugg und wandern im Schatten des Waldes und auf Wurzelwegen bis zum Faulenfürster Eck. Später laufen wir durch offenes Gelände mit dem Blick auf unser Ziel, den Riesenbühlurm. 140 Stufen führen hinauf und belohnt werden wir durch eine der schönsten Panoramaaussichten des Hochschwarzwalds. Schattig im Wald geht es zurück nach Schluchsee.

Rucksackvesper mit Einkehrmöglichkeit.

Treffpunkt:	Bahnhof Kirchzarten (Regiokarte/Deutschlandticket)
Uhrzeit:	9:40 – ca. 17:00 Uhr
Gehzeit:	ca. 3,5 Stunden
Länge:	ca. 13 km
Schwierigkeitsgrad:	mittel 
Höhenmeter:	Summe Anstieg 255 m Summe Abstieg 255 m
Führung:	Andrea Kohn Tel. 07661 6299516
Anmeldung:	erwünscht





UNSERE STRATEGIEN ZEIGEN DAS MEER AN MÖGLICHKEITEN

Wir glauben an die Kraft starker Ideen.

Sie sind die Basis für eingängige, glaubwürdige und unverwechselbare Kommunikation.

Unser Spektrum hält von unternehmenstypischer Gestaltung, über innovative Werbekampagnen bis hin zu interaktiven Webauftritten, einiges für Sie bereit, um Menschen gezielt anzusprechen und im Innersten zu bewegen.

AGENTUR FÜR
VISUELLE KOMMUNIKATION



jumediaprint / jumedi**tec** / jumedi**avision**



Höfener Str. 10 Kirchzarten www.jumediaprint.de

Sonntag 06.07.2025

Rundwanderung Emmendingen

Mit dem ÖPNV fahren wir nach Emmendingen. Durch den wunderschönen Stadtgarten steigen wir aufwärts zum Wöplinsberg und seiner Kapelle. Auf meist schattigen Wegen umrunden wir Emmendingen mit großartigen Blicken in das Rheintal, den Kaiserstuhl und die Vogesen.

Rucksackvesper mit Einkehrmöglichkeit.

Treffpunkt:	Bahnhof Kirchzarten (Regiokarte/Deutschlandticket)
Uhrzeit:	10:00 – ca. 17:00 Uhr
Gehzeit:	ca. 4 Stunden
Länge:	ca. 16 km
Schwierigkeitsgrad:	mittel 
Höhenmeter:	Summe Anstieg 400 m Summe Abstieg 400 m
Führung:	Andrea Kohn Tel. 07661 6299516 Golda Nahrwold
Anmeldung:	erwünscht



G BÄREN

LANDGASTHOF

Seit mehr als 500 Jahren
gepflegte Gastlichkeit in Zarten

Die bis heute ununterbrochene Erbfolge der Familie Steinhart auf dem „Bären“ begann mit dem um 1595 geborenen Bartholomäus Steinhart. Auch nach mehr als 400 Jahren führt die Familie Steinhart die Geschichte und Tradition der Gastwirtsfamilie weiter.

Das Beste was unsere gutbürgerliche, saisonale Küche an badischen Genüssen zu bieten hat, können Sie in unserem Restaurant und auf der einladenden Terrasse genießen.

Moderne und gemütliche Gästezimmer

Unsere ruhige Liegewiese lädt Sie zum Entspannen und Relaxen ein.

Junge Familien mit ihren Kindern können auch die große Spielwiese nutzen.

Geräumiger Parkplatz

Historisches Gasthaus



in Baden



Unsere aktuellen Öffnungszeiten
finden Sie auf unserer Website

Landgasthof Bären · Familie Annett Steinhart
Bundesstraße 21 · 79199 Kirchzarten - Zarten
Telefon: 076 61 / 68 20 · info@baeren-zarten.de

www.baeren-zarten.de

Samstag 12.07.2025

Eine Wanderung mit 2 Gesichtern - vom Münstertal nach Staufen

Mit dem Zug fahren wir über Bad Krozingen ins Münstertal. Am Bahnhof starten wir unsere Wanderung. Wir haben einen steilen Weg vor uns, werden jedoch mit einer sagenhaften Aussicht ins Münstertal belohnt. Der Wanderweg führt uns weiter über Stock und Stein bis hinunter ins Markgräfler Land. Ab Staufen geht es dann wieder zurück nach Hause.

Stöcke sind empfehlenswert.

Rucksackvesper mit evtl. Einkehr.

Treffpunkt:	Bahnhof Kirchzarten (Regiokarte/Deutschlandticket)
Uhrzeit:	7:50 – ca. 18.00 Uhr
Gehzeit:	ca. 6 Stunden
Länge:	ca. 18,5 km
Schwierigkeitsgrad:	schwer 
Höhenmeter:	Summe Anstieg 640 m Summe Abstieg 720 m
Führung:	Christel Saier Tel. 07661 4275
Anmeldung	erwünscht



Sonntag 13.07.2025

Familien-Wanderung mit Kinderprogramm

Marco und Sonja führen diese gesellige und lustige Familienwanderung im Dreisamtal. Mit vielen Spielen, interessanten Aufgaben, Spaß, guter Laune und sicherlich der einen oder anderen Überraschung ist diese Wanderung vorrangig ausgelegt für Kinder von 4 bis 10 Jahren. Ältere Kinder oder (Gast-)Mitwanderer ohne Kinder sind trotzdem ganz herzlich eingeladen; die Strecke ist jedoch nicht kinderwagengeeignet.

Wir werden am Ende unserer Wanderung am offenen Feuer ein Würstchen grillen, daher ist Grillgut + Vesper mitzubringen.

Diese Wanderung findet nur bei trockenem Wetter statt.



Treffpunkt:	Alte Säge Zarten
Uhrzeit:	11:00 – ca. 15.00 Uhr
Länge:	ca. 6 km
Schwierigkeitsgrad:	leicht 
Führung:	Marco Hauser und Sonja Schlink Tel. 0170 2909070
Anmeldung:	erforderlich bis 06.07.2025 begrenzte Teilnehmerzahl



Donnerstag 24.07.2025

Wanderung rund ums Katzental bei Horben

Wir starten am Rathaus in Horben. Vorbei am Hansmartihof und am Zähringerhof erreichen wir den Ringlihof. Von dort steigen wir auf Richtung Stockenhöfen und gehen dann weiter nach Au. Nach den Hasgelhöfen erreichen wir Kunacker, drehen dort die Richtung und gehen über den Illenberg an der Luisenhöhe vorbei wieder nach Horben Rathaus.

Abwechslungsreiche Wanderung mit schönen Ausblicken. Rucksackvesper mit Einkehr am Schluss.

Treffpunkt:	Bahnhof Kirchzarten (Regiokarte/ Deutschlandticket)
Uhrzeit:	9:15 – ca. 19.00 Uhr
Gehzeit:	ca. 4 Stunden
Länge:	ca. 11 km
Schwierigkeitsgrad:	mittel 
Höhenmeter:	Summe Anstieg 400 m Summe Abstieg 400 m
Führung:	Christiane und Hans-Peter Buch Tel. 07661 980046



volksbank-freiburg.de

Wir für
die Region.

Morgen
kann kommen.

Wir machen den Weg frei.

Volksbank
Freiburg eG



sonne
das kleine feine ★★★s



Hotel Sonne - Familie Rombach, Hauptstraße 28
D-79199 Kirchzarten, Tel: +49 (0) 76 61 / 90 19 90
www.sonne-kirchzarten.de

Donnerstag 31.07.2025

Bürgermeisterwanderung

Auf dem Weg nach Breitnau durchqueren wir das Naturschutzgebiet Hinterzartener Moor. Mit herrlichem Blicken auf den Feldberg steigen wir zur Weißtannenhöhe (1192 m) und Fahrenberger Höhe hinauf und schauen auf weitere hohe Schwarzwaldberge wie Schauinsland oder Kandel, bis in die Vogesen und bei klarem Wetter auf die Alpen. Wir durchwandern die Region alter "Schanzen" und "Linien".

Im Naturfreundehaus Breitnau kehren wir zur Stärkung ein. Schließlich steigen wir vom ehem. Schanzenhäusle auf der schönsten Aussichtsterrasse hoch über Breitnau zur Kirche von Breitnau (1015m) hinab.

Rucksackvesper mit Einkehr.

Treffpunkt:	Bahnhof Kirchzarten (Regiokarte/Deutschlandticket)
Uhrzeit:	9:10 – ca. 15.00 Uhr
Gehzeit:	ca. 4 Stunden
Länge:	ca. 12,5 km
Schwierigkeitsgrad:	mittel 
Höhenmeter:	Summe Anstieg 425 m Summe Abstieg 300 m
Führung:	BM Darius Reutter / BM Klaus Vosberg Wolfgang Würmle Tel. 0761 58995920
Anmeldung:	erforderlich



Donnerstag 07.08.2025**Pfisterwaldrundweg**

Von St. Märgen aus führt uns diese leichte Wanderung durch idyllische Wälder, wo wir zwischendurch einen wunderbaren Ausblick auf die Schwarzwaldhöhen haben. Einkehr am Schluss der Wanderung in St. Märgen.

Treffpunkt: Bahnhof Kirchzarten
(Regiokarte/Deutschlandticket)

Uhrzeit: 13:20 – ca. 18:00 Uhr

Gehzeit: ca. 1,5 Stunden

Länge: ca. 6 km

Schwierigkeitsgrad: leicht 

Höhenmeter: Summe Anstieg 95 m
Summe Abstieg 95 m

Führung: Regina Goldschmidt
Tel. 0761 69651125

Anmeldung: **erforderlich**



Sonntag 10.08.2025

Zum Wuspenhof im Glottertal

Von St. Peter aus wandern wir mit schönen Aussichten über Landeck und die Lindelehöhe zum Kandel und ins Glottertal hinab zum „Wuspenhof“, einem wunderschönen Plätzchen zum Verweilen. Nach einem zünftigen Bauernvesper gehen wir über den Uhufelsen nach St. Peter und fahren mit dem Bus zurück nach Kirchzarten.

Stöcke sind empfehlenswert.

Rucksackvesper mit Einkehr.

Treffpunkt:	Bahnhof Kirchzarten (Regiokarte/Deutschlandticket)
Uhrzeit:	09:15 – ca. 17.30 Uhr
Gehzeit:	ca. 3,5 Stunden
Länge:	ca. 14 km
Schwierigkeitsgrad:	mittel 
Höhenmeter:	Summe Anstieg 420 m Summe Abstieg 423 m
Führung:	Christel Saier Tel. 07661 427
Anmeldung:	erforderlich bis 08.08.2025



Sonntag 17.08.2025

Durch die wildromantische Rötenbachschlucht

Vom Bahnhof Rötenbach führt unser schmaler Weg durch die Rötenbachschlucht mit vielen kleinen Wasserfällen zur Rötenbachschluchthütte und über zahlreiche kleine Brücken ins Naturschutzgebiet Wutachschlucht und weiter zum Hörnle mit Feldbergblick. Durch den Krebsgraben und die Rötenbacher Wiesen wandern wir zum Ausgangspunkt zurück.

Rucksackvesper mit Einkehrmöglichkeit in Rötenbach.

Treffpunkt:	Bahnhof Kirchzarten (Regiokarte/Deutschlandticket)
Uhrzeit:	9:35 – ca. 18:00 Uhr
Gehzeit:	ca. 4 Stunden
Länge:	ca. 12 km
Schwierigkeitsgrad:	mittel 
Höhenmeter:	Summe Anstieg 370 m Summe Abstieg 370 m
Führung:	Andrea Kohn Tel. 07661 6299516 Sibylle Kümmerle Tel. 07661 6411
Anmeldung:	erforderlich bis 14.08.2025





Mittwoch 20.08.2025

Radtour „Surprise“

Bei schönem Wetter planen wir eine Tour rund um den Schluchsee.

Die genaue Uhrzeit und weitere Infos erfragen Sie bitte bei Roswitha und Franz Löffler.

Auf Wunsch Einkehr am Ende der Tour.

Es besteht Helmpflicht!

Rund um den Schluchsee

Treffpunkt:	Bahnhof Kirchzarten (Regiokarte/Deutschlandticket)
Uhrzeit:	ca. 11:00 – ca. 16:00 Uhr
Länge:	ca. 30 km
Führung und Infos:	Roswitha und Franz Löffler Tel. 07661 1696
Anmeldung:	erforderlich Die TeilnehmerInnenzahl ist auf 10 Personen beschränkt!





Die erste Adresse für gutes Hören



Julia und Oliver Arlow freuen sich auf Ihren Besuch.

Auszug aus unserem Leistungsangebot:

- Kostenloser Hörtest
- Probetragen von modernen Hörgeräten
- Hörgeräte aller Hersteller
- Kostenloser Service für alle Hörgeräte
- Pflegemittel und Zubehör für Ihre Hörgeräte
- Tinnitusberatung
- Gehör- und Schwimmschutz

Arlow Hörgeräte GmbH & Co. KG

a Kirchzarten

Hauptstraße 4 · 79199 Kirchzarten
Telefon: (07661) 9 08 30 07

a Freiburg

Nußmannstraße 3 · 79098 Freiburg
Telefon: (0761) 21 71 90 51

a Titisee-Neustadt

Hauptstraße 4 · 79822 Titisee-Neustadt
Telefon: (07651) 9 39 86 60



arlow
HÖRGERÄTE

Sonntag 31.08.2025

Auf schmalen Pfaden zum Kybfelsen

Wir fahren mit dem Zug nach Littenweiler. Von dort wandern wir zum Teil auf schmalen Pfaden zum Kybfelsen. Die Aussicht nach Kirchzarten und Freiburg belohnt den steilen Anstieg. Nach einer ausgiebigen Pause geht es in Richtung St. Valentin hinunter bis zur Wonnhalde, weiter bis Bahnhof Wiehre oder Littenweiler.

Stöcke sind empfehlenswert. Rucksackvesper mit evtl. Einkehr.

Treffpunkt:	Bahnhof Kirchzarten (Regiokarte/Deutschlandticket)
Uhrzeit:	8:15 – ca. 18.00 Uhr
Gehzeit:	ca. 5 Stunden
Länge:	ca. 19 km
Schwierigkeitsgrad:	schwer 
Höhenmeter:	Summe Anstieg 630 m Summe Abstieg 634 m
Führung:	Christel Saier Tel. 07661 4275
Anmeldung:	erwünscht

Dienstag 02.09.2025

Gemütlicher Spaziergang

Auf leicht begehbaren Wegen machen wir einen kleinen Spaziergang rund um Kirchzarten mit geringen Steigungen, falls gewünscht mit Einkehr.

Treffpunkt:	Bahnhof Kirchzarten
Uhrzeit:	17:00 – ca. 19:00 Uhr
Gehzeit:	ca. 1,5 – 2 Stunden
Länge:	ca. 6 km
Schwierigkeitsgrad:	leicht 
Führung:	Regina Goldschmidt Tel. 0761 69651125
Anmeldung:	erwünscht

Sonntag 07.09.2025

Fest auf dem Jockelehäusle

Wie jedes Jahr feiern wir unser Fest auf dem Jockelehäusle, wozu wir alle ganz herzlich einladen. Für das leibliche Wohl ist gesorgt. Wer kommen will, kann entweder per Fuß oder per Rad die Höhen zum Jockelehäusle erklimmen. Wir bieten auch einen Fahrservice an, bitte mit Anmeldung.

Wir freuen uns über alle, die unser Häusle besuchen.

Treffpunkt:	Bahnhof Kirchzarten (Regiokarte/Deutschlandticket)
Uhrzeit:	9:15 – ca. 17:00 Uhr
Gehzeit:	insgesamt ca. 4 Stunden
Länge:	insgesamt ca. 14 km
Schwierigkeitsgrad:	mittel 
Höhenmeter:	Summe Anstieg 495 m Summe Abstieg 495 m
Führung:	Andrea Kohn Tel. 07661 6299516
Anmeldung:	erwünscht

**Wer einen Fahrservice braucht, bitten wir um
Anmeldung bei Wolfgang Würmle Tel. 0761 58995920**



Sonntag 14.09.2025

Auf den Spuren der Hirtenbuben von Yach

Nachdem wir in Yach mit Zug und Bus angekommen sind, folgen wir dem Pfad der Hirtenkinder. Schmale Wege führen uns durch Wälder und Wiesen, wo wir immer wieder eine schöne Aussicht ins Elztal haben. Nachdem wir den höchsten Punkt erreicht haben, geht es wieder abwärts. Im ältesten Hof von Elzach, dem „Schneiderhof“ legen wir eine Pause ein. Nach der Stärkung geht es auf einem zum Teil schmalen Pfad zurück zum Bahnhof in Elzach.

Stöcke sind empfehlenswert.


Rucksackvesper mit Einkehr.

Treffpunkt: Bahnhof Kirchzarten
(Regiokarte/Deutschlandticket)

Uhrzeit: 7:50 – ca. 18.30 Uhr

Gehzeit: ca. 7 Stunden

Länge: ca. 25 km

Schwierigkeitsgrad: schwer 

Höhenmeter: Summe Anstieg 870 m
Summe Abstieg 870 m

Führung: Christel Saier Tel. 07661 4275

Anmeldung: **erwünscht**



Hirtenweg

Donnerstag 18.09.2025**Gipfeltour zum Hörnleberg**

Rund 600 Höhenmeter über dem Elztal erhebt sich die Gipfelpyramide des Hörnleberges mit der Wallfahrtskapelle. Wir ersteigen den Berg von Oberwinden aus. Die noch unterhalb des Gipfels gelegene nicht bewirtschaftete Hörnleberghütte bietet Gelegenheit zu einer Trinkpause. Die Mittagspause findet auf dem Gipfel statt, mit einer fantastischen Aussicht über das Elztal mit seinen Seitentälern bis hin zu den Vogesen.

Rucksackvesper mit Einkehr am Schluss in Kirchzarten.

Treffpunkt:	Bahnhof Kirchzarten (Regiokarte/Deutschlandticket)
Uhrzeit:	9:00 – ca. 17:00 Uhr
Gehzeit:	ca. 4,25 Stunden
Länge:	ca. 12 km
Schwierigkeitsgrad:	schwer 
Höhenmeter:	Summe Anstieg 600 m Summe Abstieg 640 m
Führung:	Ulla und Dietmar Jobst Tel. 07661 3095





Samstag 20.09.2025

E-Bike Tour St. Ottilien – Herdern – Schlossberg

Aufgrund der Steigungen bei dieser Tour werden E-Bikes empfohlen!

Auf Wunsch Einkehr am Ende der Tour.


Es besteht Helmpflicht!

Treffpunkt:	Bahnhof Kirchzarten
Uhrzeit:	15:00 – ca. 18:00 Uhr
Länge:	ca. 35 km
Höhenmeter:	400 m
Führung:	Franz und Roswitha Löffler Tel. 07661 1696



Samstag 27.09.2025**Vom schönen Tal zur Belchenflue**

Heute geht's zu den Eidgenossen und wir laufen im Kanton Basel-Land von Langenbruck, dem schönen Tal, hinauf auf die Belchenflue, der auch als Schweizer Belchen bezeichnet wird. Der markante Berggipfel liegt im Schweizer Jura, über dessen Spitze die Grenze der Kantone Basel Land und Solothurn verläuft. Während der sportlichen Wanderung mit knapp 600 Höhenmetern erzählt Marco Wissenswertes rund um diese wunderbare Gegend mit historischer Geschichte. Wenige Kilometer vor dem Ende kehren wir in eine heimelige Bergwirtschaft ein und werden uns dort gemütlich-gesellig mit leckeren Gerichten vom Holzofen stärken.

Treffpunkt:	Bahnhof Kirchzarten (mit PKW)
Uhrzeit:	8:30 – ca. 20:00 Uhr
Gehzeit:	ca. 5 Stunden
Länge:	ca. 15 km
Schwierigkeitsgrad:	schwer 
Höhenmeter:	Summe Anstieg 600 m Summe Abstieg 600 m
Führung und Info:	Marco Hauser Tel. 0170 2909070
Anmeldung:	erforderlich bis 20.09.2025

Fahrt mit Privat-PKW (Info siehe Wanderplan Seite 7)
Alternativ würden wir in Absprache mit den Teilnehmern einen oder zwei 9-Sitzer anmieten und die Kosten im annehmbaren Rahmen auf die Teilnehmer umlegen.

Freitag 03.10.2025

Elsass-Tour

Auf dem Vogesenhauptkamm mit traumhaften Fernsichten startet unsere Wanderung an der Auberge Firstmiss. Rainkof, Rothenbachkopf, Batteriekopf und Hundskopf sind die Gipfel, welche erwandert werden. Im moderaten Auf und Ab, auf Waldpfaden, Wiesen- und Wurzelwegen ist Trittsicherheit und gutes Schuhwerk unabdingbar, wir wandern im alpinen Bereich. An unserem Ziel, der Ferme Auberge du Treh, erwartet uns nicht nur eine Vielzahl von landestypischen Spezialitäten, sondern auch der Bus, welcher uns zurück nach Hause bringt.

Rucksackvesper mit Einkehr.

Treffpunkt:	Bahnhof Kirchzarten
Uhrzeit:	8:00 – ca. 20.00 Uhr
Gehzeit:	ca. 4 Stunden
Länge:	ca. 14 km
Schwierigkeitsgrad:	schwer 
Höhenmeter:	Summe Anstieg 390 m Summe Abstieg 450 m
Führung:	Regina Waldvogel Tel. 0176 63139386 Rudolf Kromer Tel. 07661 1377
Fahrtkosten pro Person:	Mitglieder: 35,00 € Nichtmitglieder: 45,00 €
Anmeldung:	erforderlich bis 01.09.2025



Sonntag 12.10.2024

Zum Frühstück auf die Höfener Hütte

Wir fahren mit dem Zug nach Himmelreich. Von dort geht es steil bergan bis zum Holzeck. Über einen schönen Pfad gelangen wir zur Höfener Hütte, wo wir ein schmackhaftes Frühstück bekommen. Nach einem gemütlichen Beisammensein wandern wir über Weilersbach zurück nach Kirchzarten.

Stöcke sind empfehlenswert.

Treffpunkt:	Bahnhof Kirchzarten (Regiokarte/Deutschlandticket)
Uhrzeit:	9:15 – ca. 16.00 Uhr
Gehzeit:	ca. 4,5 Stunden
Länge:	ca. 16 km
Schwierigkeitsgrad:	schwer 
Höhenmeter:	Summe Anstieg 559 m Summe Abstieg 611 m
Führung:	Christel Saier Tel. 07661 4275
Anmeldung:	erforderlich bis 10.10.2025



Samstag 18.10.2025

Häusergeschichten – Ein Spaziergang durch Kirchzarten

Spaziergang durch Kirchzarten auf möglichst barrierefreien Wegen. Zum einen erkunden wir die interessante Historie alter Kirchzartener Häuser, die noch vorhanden sind. Wir suchen aber auch Plätze bereits verlorener Häuser auf, deren Geschichte durch Fotos und Erklärungen wieder belebt wird.

Abschließende Einkehr möglich.

Treffpunkt:	Infotafel des SWV-Dreisamtal am Kirchplatz Kirchzarten
Uhrzeit:	10:00 – ca. 12.30 Uhr
Gehzeit:	ca. 2 Stunden
Länge:	ca. 4 km
Schwierigkeitsgrad:	leicht 
Führung:	Dargleff Jahnke Tel. 07661 6280392
Anmeldung:	erforderlich Die TeilnehmerInnenzahl ist auf 25 Personen beschränkt!



Sonntag 02.11.2025

Panoramaweg von St. Märgen nach Breitnau

Unsere Wanderung beginnt im Pfisterwald in St. Märgen. Unterwegs genießen wir grandiose Aussichten auf die Höhen um Breitnau und den Hochschwarzwald. Im „Löwen“ in Breitnau machen wir dann den Abschluss, bevor wir in den Bus nach Hause einsteigen.

Rucksackvesper mit Einkehr.

Treffpunkt:	Bahnhof Kirchzarten (Regiokarte/Deutschlandticket)
Uhrzeit:	9:15 – ca. 17.30 Uhr
Gehzeit:	ca. 3,5 Stunden
Länge:	ca. 12,5 km
Schwierigkeitsgrad:	mittel 
Höhenmeter:	Summe Anstieg 386 m Summe Abstieg 293 m
Führung:	Christel Saier Tel. 07661 4275
Anmeldung:	erwünscht



Sonntag 09.11.2025**Sie- und Er- Wanderung**

Andrea und Wolfgang laden ein zu einer Sie- und Er-Wanderung.

Einkehr am Schluss der Wanderung.

Treffpunkt:	Sie: Sparkasse Kirchzarten Er: Bahnhof Kirchzarten
Uhrzeit:	jeweils 13:15 – ca. 17.00 Uhr
Gehzeit:	ca. 2 Stunden
Schwierigkeitsgrad:	leicht 
Führung:	Andrea Kohn Tel. 07661 6299516 Wolfgang Würmle Tel. 0761 58995920

**Sonntag 07.12.2025****Abschlusswanderung für das Jahr 2025**

Nach einer kleinen Wanderung beenden wir das Wanderjahr mit einem gemütlichen Abschluss. Treffpunkt der Lokalität und nähere Infos können Sie bei Regina Goldschmidt erfragen.

Treffpunkt:	Bahnhof Kirchzarten
Uhrzeit:	14:00 – ca. 17.00 Uhr
Gehzeit:	ca. 2 Stunden
Schwierigkeitsgrad:	leicht 
Infos	Regina Goldschmidt Tel. 0761 69651125
Anmeldung:	erwünscht

NK

NADJA KUCKLUCK
SCHMUCKDESIGN

...echte Erinnerungen



DESIGN & GOLDSCHMIEDEKUNST
AUS DEM SCHWARZWALD



Bahnhofstraße 4 · 79199 Kirchzarten
Tel. 07661 9059852 · info@nk-schmuck.de · www.nk-schmuck.de

Liebe Wanderfreunde,

das vergangene Wanderjahr war geprägt von vielen schönen Momenten, beeindruckenden Landschaften und einer wunderbaren Gemeinschaft. Gemeinsam haben wir zahlreiche Kilometer zurückgelegt, neue Wege entdeckt und altbekannte Strecken genossen.

Bedanken möchte ich mich bei allen, die aktiv mitgewirkt haben, sei es durch die Organisation, die Teilnahme und die gute Laune, die jede Wanderung bereichert haben. Ihre Begeisterung macht unseren Verein so lebendig und unsere Wanderungen zu etwas Besonderem.

Ich freue mich, euch im nächsten Jahr wieder bei unseren zahlreichen Aktivitäten begrüßen zu dürfen. Bleibt gesund und wanderfreudig!

Mein herzlicher Dank gilt den Wanderführerinnen und Wanderführern, die es ermöglichen, dass unser Wanderplan so vielfältig interessant gestaltet werden kann.

Ich wünsche allen ein frohes Weihnachtsfest und einen guten Start in unser Wanderjahr 2026.

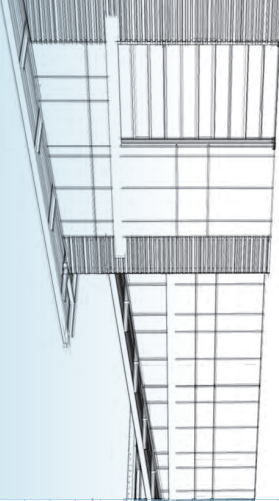
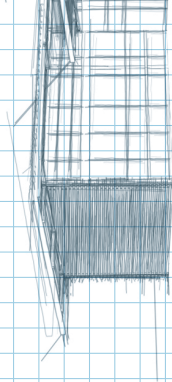
Eure Wanderwartin
Regina Goldschmidt



» Konzipieren

» Planen

» Bauen



schlau – schlüssig – schlüsselfertig



Industriebau mit Vertrauen

Stahlbau Schauenberg GmbH
79199 Kirchzarten
Telefon +49 7661 397-0

www.schauenberg.de

Der Schwarzwaldverein Dreisamtal-Kirchzarten e.V. ist durch nachfolgenden Vorstand vertreten:

Stand Dezember 2024

- | | |
|---|---|
| 1. Vorsitzende | Andrea Kohn
Zartener Str. 2 B 79199 Kirchzarten
Telefon 07661 6299516
1.vorsitzende@swv-dreisamtal.de |
| 2. Vorsitzender | Wolfgang Würmle
Moosmattenstraße 5 79117 Freiburg
Telefon 0761 58995920
2.vorsitzender@swv-dreisamtal.de |
| Schriftführer | Dietmar Jobst
Höfener Str. 52 79199 Kirchzarten
Tel. 07661 3095
schriftfuehrer@swv-dreisamtal.de |
| Kassierer | Hans-Peter Buch
Birnenhof 3 79199 Kirchzarten
Tel. 07661 980046
kassierer@swv-dreisamtal.de |
| Wanderwartin | Regina Goldschmidt
Magdalena-Gerber-Str. 4 79115 Freiburg
Tel. 0761 69651125
wanderwart@swv-dreisamtal.de |
| Wegewart | N.N.
wegewart@swv-dreisamtal.de |
| Fachwart
für Naturschutz | Hans-Peter Buch
Birnenhof 3 79199 Kirchzarten
Tel. 07661 980046
naturschutz@swv-dreisamtal.de |
| Fachwart
für Heimatpflege | Dargleff Jahnke
Am Bach 5c 79199 Kirchzarten
Tel. 07661 6280392
heimatpflege@swv-dreisamtal.de |
| Fachwartin
für Öffentlichkeits-
arbeit | Christiane Buch
Birnenhof 3 79199 Kirchzarten
Tel. 07661 980046
oeffentlichkeitsarbeit@swv-dreisamtal.de |
| Beirat | Uwe Matzeit
uwe.matzeit@freenet.de |
-
- | | |
|--|--|
| Hüttenwart
Auskünfte und
Reservierungen | Wolfgang Würmle
Moosmattenstr. 5 79117 Freiburg
Tel. 0761 58995920
info@jockeleshaeusle.de |
|--|--|

Gemeinsam neue Wege gehen



Als einer der größten Arbeitgeber im Dreisamtal sind wir bei Lösungen rund um Antriebs- und Messtechnik seit 1946 immer auf dem Laufenden.

Unsere 200 Mitarbeiter sind dabei erfolgsentscheidend. Möchten Sie den Weg mit uns gehen?

www.halstrup-walcher.de/karriere



halstrup
walcher



**Liebe Wanderfreunde,
liebe Feriengäste,**

die Teilnahme an unseren Wanderungen ist selbstverständlich nicht von einer Mitgliedschaft im Schwarzwaldverein abhängig. Durch Ihren Beitritt zum Schwarzwaldverein Dreisamtal-Kirchzarten e.V. fördern Sie jedoch die Pflege und Markierung der Wanderwege, den Natur- und Umweltschutz im Schwarzwald sowie die Erhaltung heimatlicher Kunstwerke. Außerdem erhalten Sie viermal im Jahr kostenlos unsere informative Vereinszeitschrift „Der Schwarzwald“.

Über die BGV-Versicherung sind ab dem 1. Januar 2024 alle Mitglieder des Schwarzwaldvereins bei allen Aktivitäten im Verein unfallversichert. Der Versicherungsbeitrag ist im Mitgliedsbeitrag enthalten.

Deshalb: Werden Sie Mitglied im Schwarzwaldverein Dreisamtal-Kirchzarten e.V.! Eine Beitrittserklärung finden Sie am Ende des Wanderplans oder auf unserer Homepage www.swv-dreisamtal.de.

„Jockeleshäusle“

Das vereinseigene Jockeleshäusle kann nur von Mitgliedern des Schwarzwaldvereins Dreisamtal-Kirchzarten e.V. gemietet werden.

Getränke sind umfangreich vorhanden.

Es ist nicht erlaubt eigene Getränke mitzubringen, da wir aus dem erwirtschaftetem Geld das Jockeleshäusle in Schuss halten, bitte unterstützen Sie uns und handeln Sie danach.

Übernachtungspreise:

Erwachsene:

Mitglieder 9,00 €, Nichtmitglieder 12,00 €

Kinder von 6 bis 15 Jahren:

Mitglieder 5,00 €, Nichtmitglieder 8,50 €

Grundpauschale je Nacht 20,00 €

Hunde sind in den Schlafräumen nicht gestattet!

Hüttenwart

Auskünfte und Reservierungen

Wolfgang Würmle

Tel. 07 61 - 58 99 59 20 | info@jockeleshaeusle.de

Info über Homepage: www.swv-dreisamtal.de

Hinweise zur Datenverarbeitung durch den Schwarzwaldverein Dreisamtal-Kirchzarten e.V.

1. Name und Kontaktdaten des Verantwortlichen sowie seines Vertreters

Verantwortlicher im Sinne des Art. 13 Abs. 1 lit. a) DS-GVO ist der Schwarzwaldverein Dreisamtal-Kirchzarten e.V. (nachfolgend: „Verein“), Zartener Straße 2 B, 79199 Kirchzarten; gesetzlich vertreten durch die 1. Vorsitzende (Andrea Kohn) und ihren Stellvertreter (Wolfgang Würmle)

2. Zwecke und Rechtsgrundlage der Datenverarbeitung

Der Verein verarbeitet folgende personenbezogene Daten:

2.1. Zum Zweck der Mitgliederverwaltung werden der Name, Geburtsdatum, Anschrift, Email-Adresse und Zeitpunkt des Eintritts in den Verein verarbeitet. Zum Zweck der Beitragsverwaltung werden der Name, Anschrift, EMail-Adresse und die Bankverbindung verarbeitet. Die Rechtsgrundlage hierfür ist jeweils Art. 6 Abs. 1 S. 1 lit. b) DS-GVO.

2.2. Bei der Teilnahme an Wanderungen und Mehrtagesfahrten werden Name, Email-Adresse und Telefon-Nr. verarbeitet. Zum Zweck der Außendarstellung werden Fotos der Mitglieder/von Veranstaltungen auf der Vereinswebseite www.swv-dreisamtal.de veröffentlicht. Die Rechtsgrundlage hierfür ist jeweils Art. 6 Abs. 1 S. 1 lit. a) DS-GVO.

3. Empfänger von personenbezogenen Daten

Der Verein leitet Daten seiner Mitglieder an den Schwarzwaldverein – Hauptverein – e.V. als Dachverband weiter, soweit er hierzu verpflichtet ist. Übermittelt werden dabei Name, Adresse, Geburtsdatum und Eintrittsdatum der Mitglieder. Bei Mitgliedern mit besonderen Aufgaben (z.B. Vorstandsmitgliedern) wird zusätzlich die Bezeichnung ihrer Funktion im Verein übermittelt. Für den Versand der Mitgliederzeitschrift werden Name, Vorname und Adresse der Mitglieder an den Vertriebspartner des Hauptvereins (derzeit BZ.medien GmbH & Co. KG, Freiburg) weiter geleitet.

4. Speicherdauer

- Die für die Mitgliederverwaltung notwendigen Daten werden 3 Jahre nach Beendigung der Vereinsmitgliedschaft gelöscht. Die für die Beitragsverwaltung notwendigen Daten werden nach 10 Jahren gelöscht.
- Für Dokumentationszwecke (Archiv des Vereins) werden Name, Anschrift und Dauer der Mitgliedschaft sowie Ehrungen und/oder wahrgenommene besondere Aufgaben dauerhaft gesondert aufgezeichnet.
- Im Falle des Widerrufs der Einwilligung werden sämtliche Daten unverzüglich gelöscht.

5. Betroffenenrechte

Dem Vereinsmitglied steht ein Recht auf Auskunft (Art. 15 DS-GVO) sowie ein Recht auf Berichtigung (Art. 16 DS-GVO) oder Löschung (Art. 17 DS-GVO) oder auf Einschränkung der Verarbeitung (Art. 18 DS-GVO) oder ein Recht auf Widerspruch gegen die Verarbeitung (Art. 21 DS-GVO) sowie ein Recht auf Datenübertragbarkeit (Art. 20 DS-GVO) zu. Das Vereinsmitglied hat das Recht, seine datenschutzrechtliche Einwilligungserklärung jederzeit zu widerrufen. Durch den Widerruf der Einwilligung wird die Rechtmäßigkeit der aufgrund der Einwilligung bis zum Widerruf erfolgten Verarbeitung nicht berührt. Dem Vereinsmitglied steht ferner ein Beschwerderecht bei einer Datenschutz-Aufsichtsbehörde zu.

Schwarzwaldverein



Schwarzwaldverein
Dreisamtal-Kirchzarten e.V.
Höfener Str. 52
79199 Kirchzarten

Mitgliedsantrag einfach abschneiden,
in ein Fensterkuvert stecken und ab in die Post.



Schwarzwaldverein
Dreisamtal-Kirchzarten e.V.
info@swv-dreisamtal.de
www.swv-dreisamtal.de

Satz und Layout:
jumediaprint GmbH
Kirchzarten

Bildnachweis:
Fotos von Mitgliedern
des Schwarzwaldvereins
Dreisamtal-Kirchzarten e.V.,
Blaues Haus Breisach
Sektkellerei Geldermann
Raimarhof
Käserei Glocknerhof

© Schwarzwaldverein Dreisamtal-Kirchzarten e.V.

Drei sam Tal


EINLADEND.
AUFLADEND.



Hier startet dein
Abenteuer

wandern-dreisamtal.de

REISEBÜRO HUMMEL



Bus - Flug - Schiff - Bahnreisen
Hotel- und Ferienwohnungs - Vermittlung
Reiseversicherungen



Reise-Erlebnisse
mit dem *Plus* an Leistung & Komfort

Reisebüro Hummel

Bahnhofstraße 1
79199 Kirchzarten

Tel. 07661 / 2668 o. 7969
info@hummel-reisen.de

TUI-ReiseCenter

Grünwälder Straße 20
79098 Freiburg

Tel. 0761 / 38323
freiburg1@tui-reisecenter.de