



2030 WEGWEISEND

WER MACHT DENN SOWAS?

Wanderwegemarkierung
des Schwarzwaldvereins

WANDERN IM SCHWARZWALD (1)

Seit über 150 Jahren ist
der Schwarzwaldverein
für die Wander-Infrastruktur
aktiv



WANDERN IM SCHWARZWALD (2)

Um 1900 markierte der Schwarzwaldverein den bekannten Westweg als Höhenweg von Pforzheim nach Basel.



WANDERN IM SCHWARZWALD (3)

Heute kümmert sich der Schwarzwaldverein um ein Wanderwege-Netz mit einer Gesamtlänge von 24.000 Kilometern.



DIE EINHEITLICHE WEGEMARKIERUNG (1)

Einheitliche Wegemarkierung des Schwarzwaldvereins ab dem Jahr 2000

Vorher:

unterschiedliche Zeichen
und Systematiken



DIE EINHEITLICHE WEGEMARKIERUNG (2)

Einheitliche Wegemarkierung des
Schwarzwaldvereins ab dem Jahr 2000

Nachher:

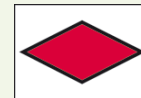
Einheitliche Markierungsregeln
und Symbole (Rauten)



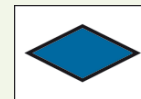
DAS WEGENETZ

Das Wegenetz des Schwarzwaldvereins kennt drei Kategorien:

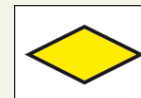
Fernwege (ca. 3.000 Kilometer)



Regionale Wege (ca. 2.500 Kilometer)



Örtliche Wege (ca. 18.500 Kilometer)

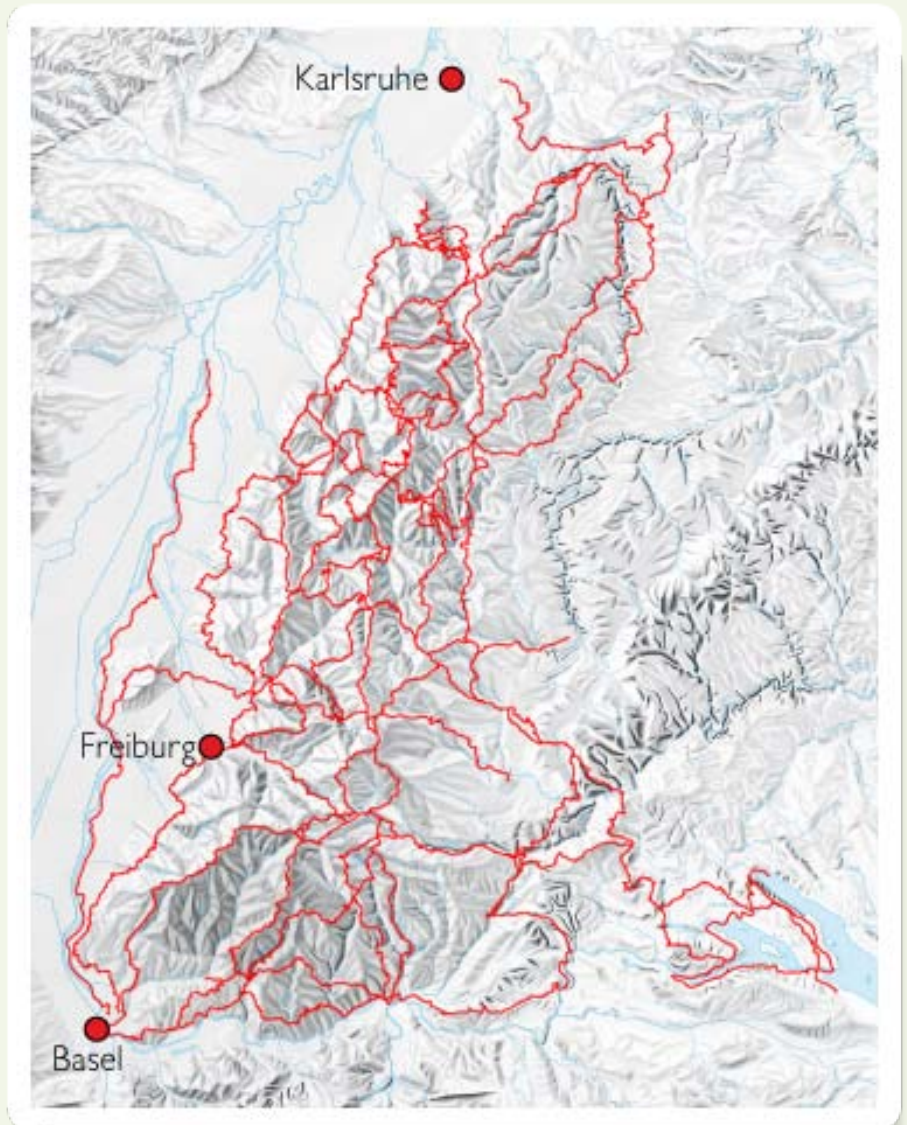


**Das Wegenetz des
Schwarzwaldvereins kennt
drei Kategorien:**

Fernwege (rund 3.000 Kilometer)

Regionale Wege (ca. 2.500 Kilometer)

Örtliche Wege (ca. 18.500 Kilometer)

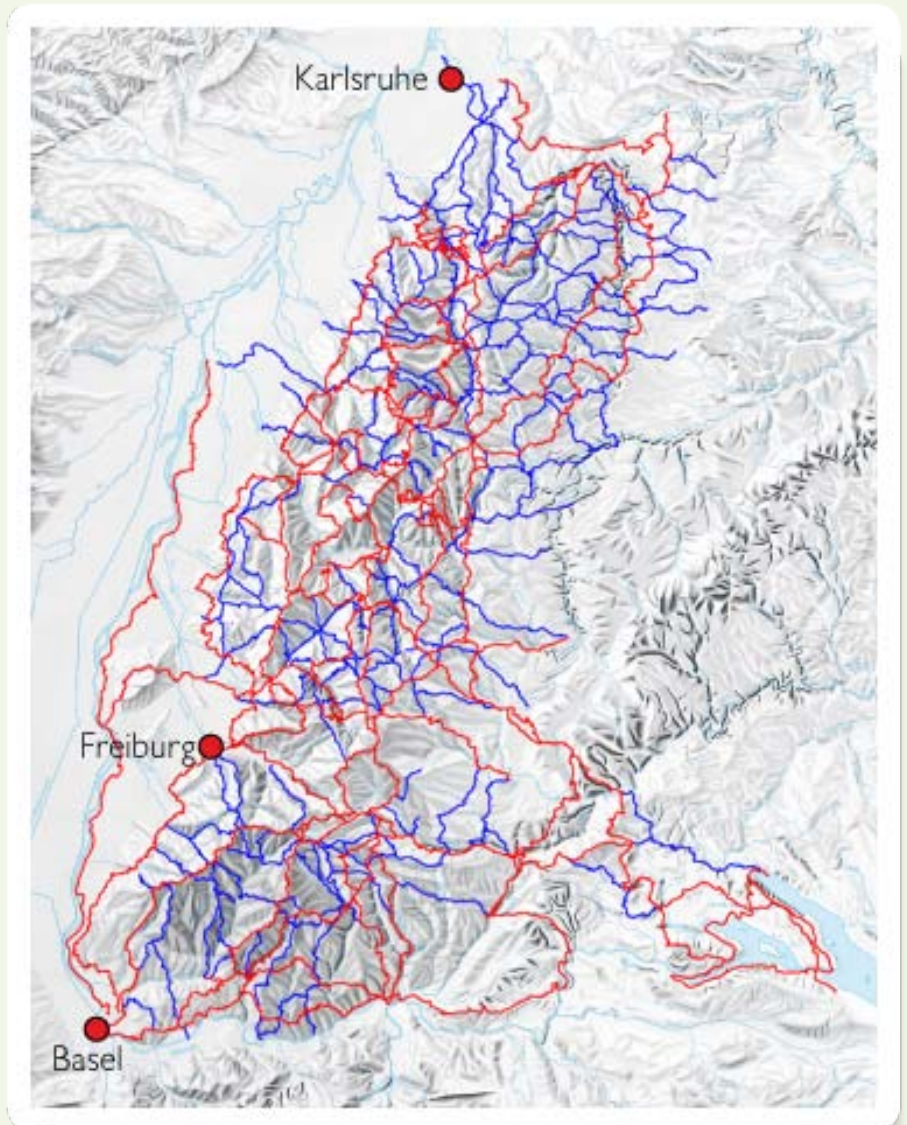


**Das Wegenetz des
Schwarzwaldvereins kennt
drei Kategorien:**

Fernwege (rund 3.000 Kilometer)

Regionale Wege (ca. 2.500 Kilometer)

Örtliche Wege (ca. 18.500 Kilometer)

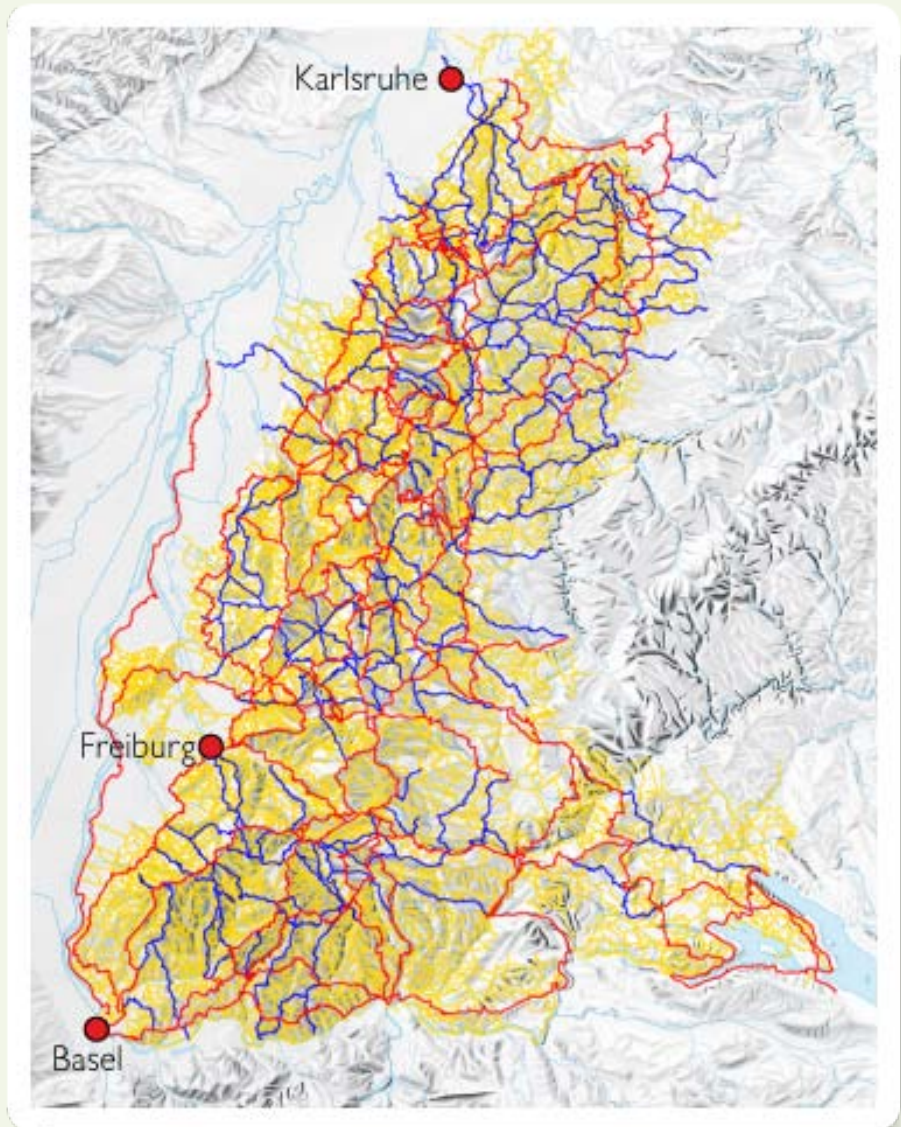


**Das Wegenetz des
Schwarzwaldvereins kennt
drei Kategorien:**

Fernwege (rund 3.000 Kilometer)

Regionale Wege (ca. 2.500 Kilometer)

Örtliche Wege (ca. 18.500 Kilometer)



BESCHILDERUNG UND SYSTEMATIK (1)

Wegweiser

...findet sich dort, wo mindestens drei markierte Wanderwege aufeinandertreffen.



BESCHILDERUNG UND SYSTEMATIK (2)

Informationen auf dem Wegweiserblatt:



ZIELFELD

Mit Namen der nächsten Ziele und Entfernung dorthin. Piktogramme für zusätzliche Informationen

STANDORTFELD

Mit Standortname, Höhe und Markierungszeichen des Weges

BESCHILDERUNG UND SYSTEMATIK (3)

Unterwegs zeigt das **Markierungszeichen** in der jeweiligen Rautenfarbe dem Wanderer an, dass er sich auf dem richtigen Weg befindet.

...an Kreuzungen und Abzweigen idealerweise mit **Pfeil**,

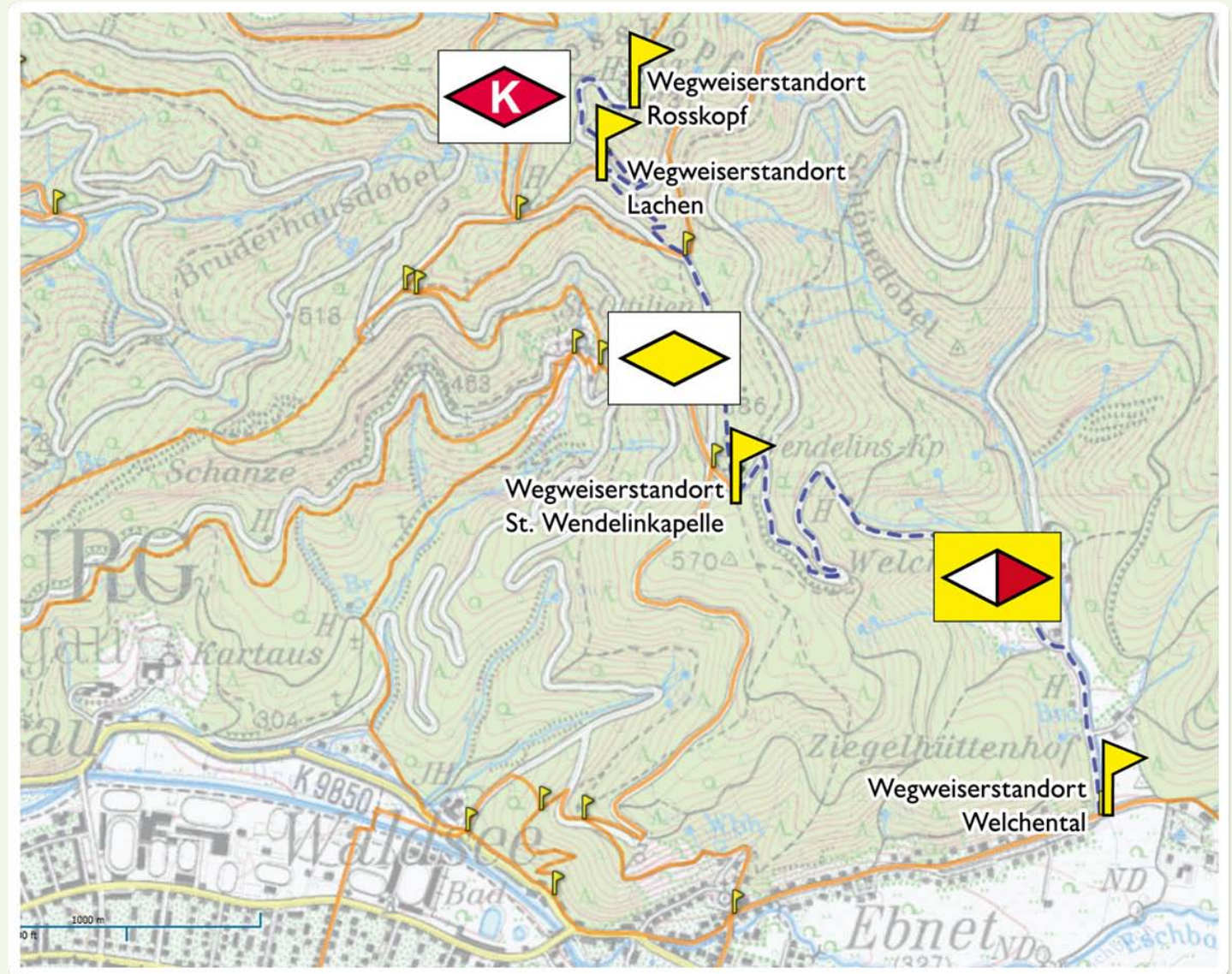
...nach Wegweisern in Sichtweite als „**Bestätigungszeichen**“.



Beispiel:

Wanderung von
Freiburg-Ebnet
zum Rosskopf:

Das Markierungs-
zeichen ändert
sich, das Ziel
„Rosskopf“
taucht auf dem
Wegweiser stets
wieder auf, bis es
erreicht wird.



NEUE ENTWICKLUNGEN (1)

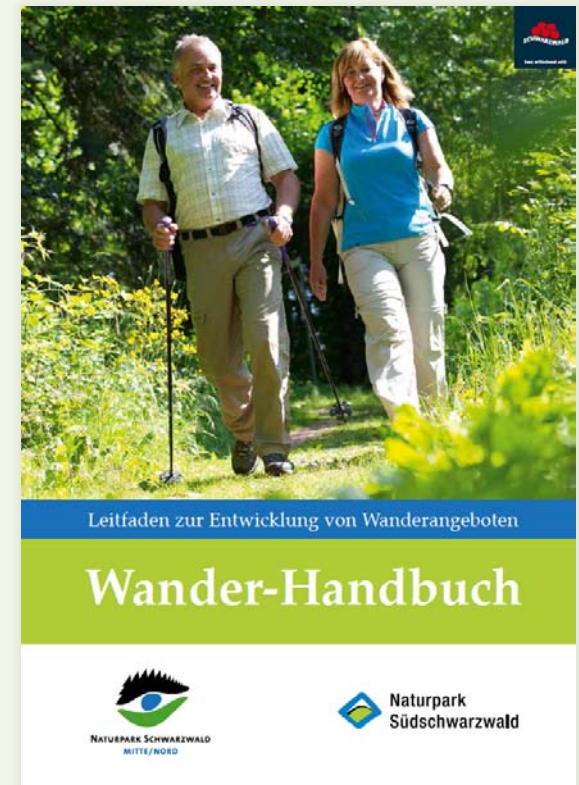
Trend im Wandermarketing:
Prädikatswege (als Premiumweg
oder Qualitätsweg)

Wege besonderer Qualität werden in
Zusammenarbeit mit dem
Schwarzwaldverein zertifiziert und in
die Beschilderungssystematik
integriert.



NEUE ENTWICKLUNGEN (2)

Das Wander-Handbuch entstand 2017 in Zusammenarbeit von Tourismus, Naturparks und Schwarzwaldverein. Es hält die gemeinsam vereinbarten Standards der Wegemarkierung fest.



DIE WEGEMACHER (1)

Die Wanderwege im Schwarzwald als Ergebnis...

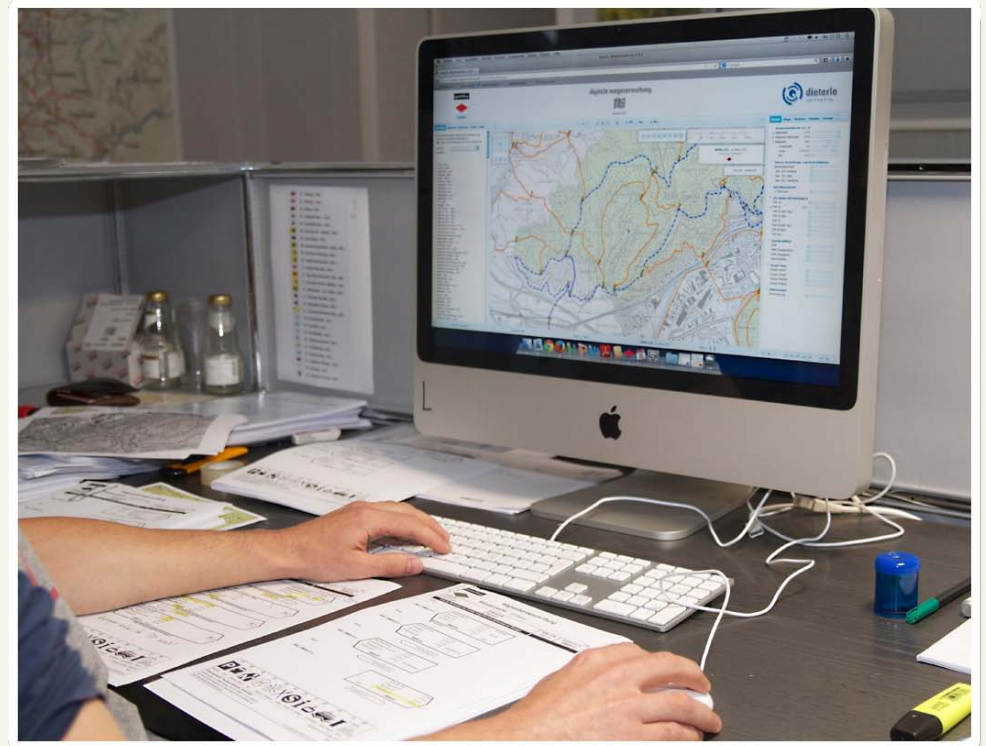
...von ehrenamtlichem Einsatz der über 300 Wegewarte in den Vereinen vor Ort, und...



DIE WEGEMACHER (2)

Die **Wanderwege** im
Schwarzwald als Ergebnis...

...von professionellem
Wegemanagement und
spezialisierter Datenbanktechnik.





2030 WEGWEISEND

WER MACHT DENN SOWAS?

SCHWARZWALDVEREIN.

WIR MACHEN DAS.